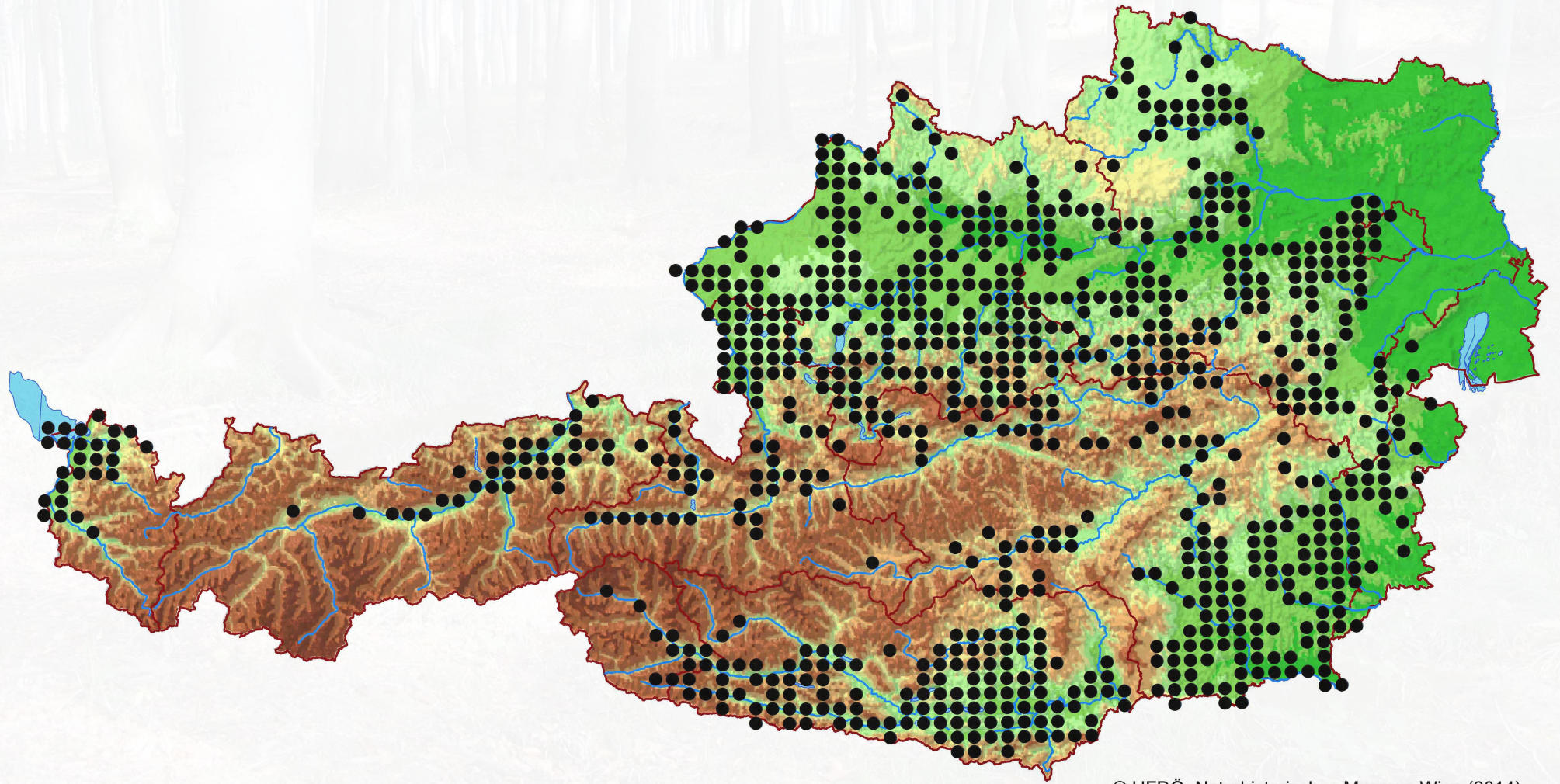


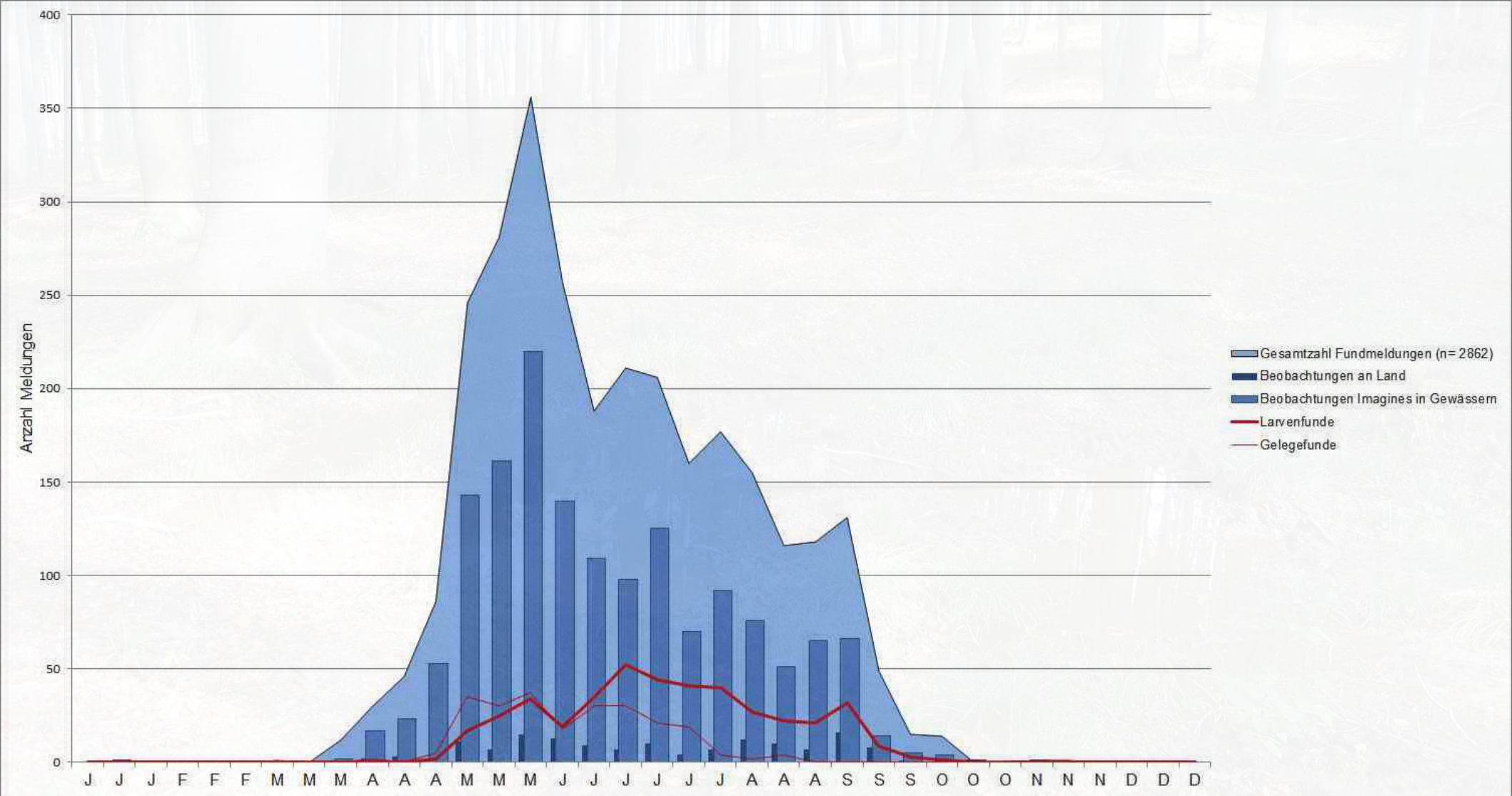
**Verbreitung und Situation
der Gelbbauchunke
in Österreich**

Günter Gollmann & Silke Schweiger

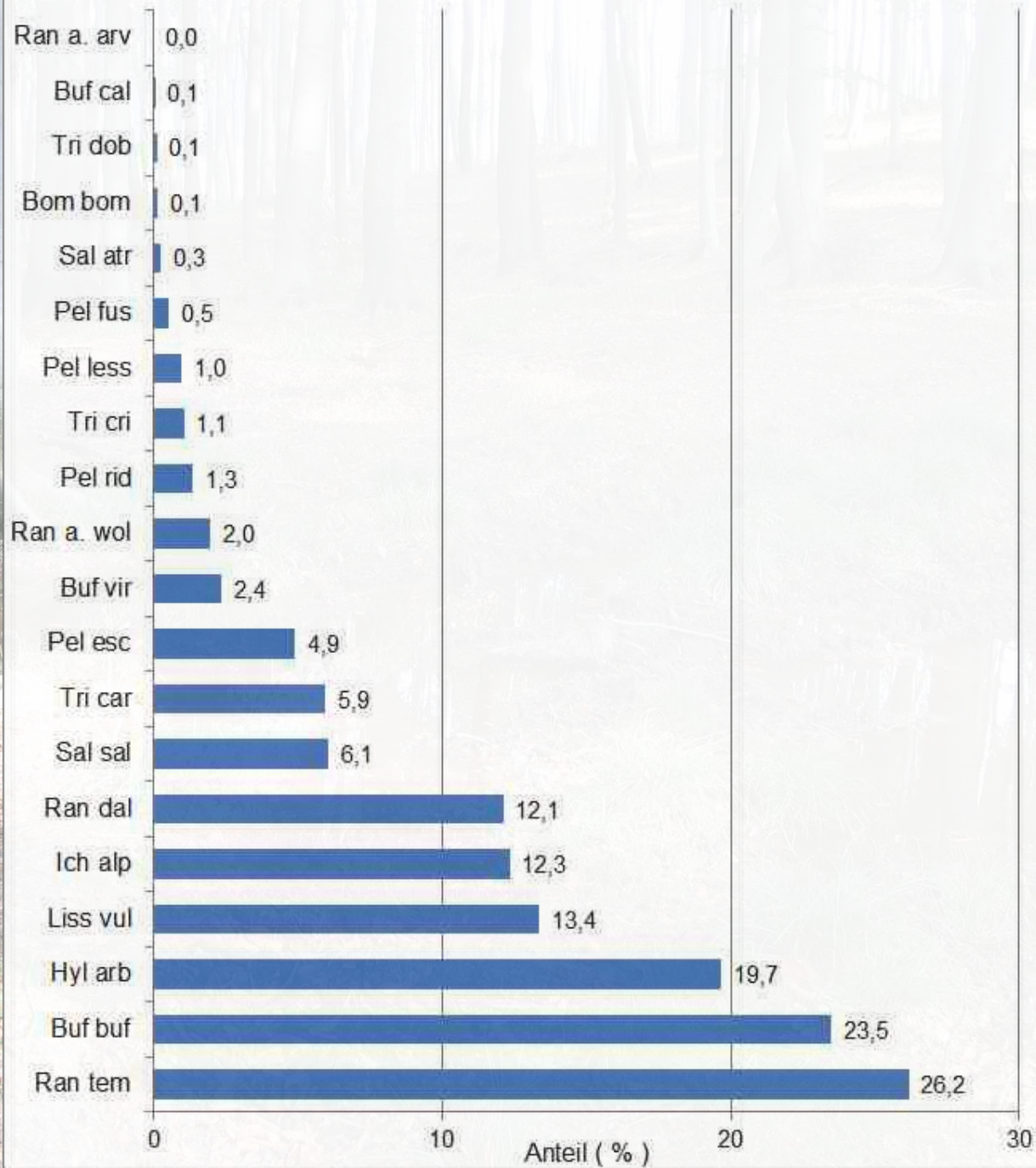


© HFDÖ, Naturhistorisches Museum Wien (2014)

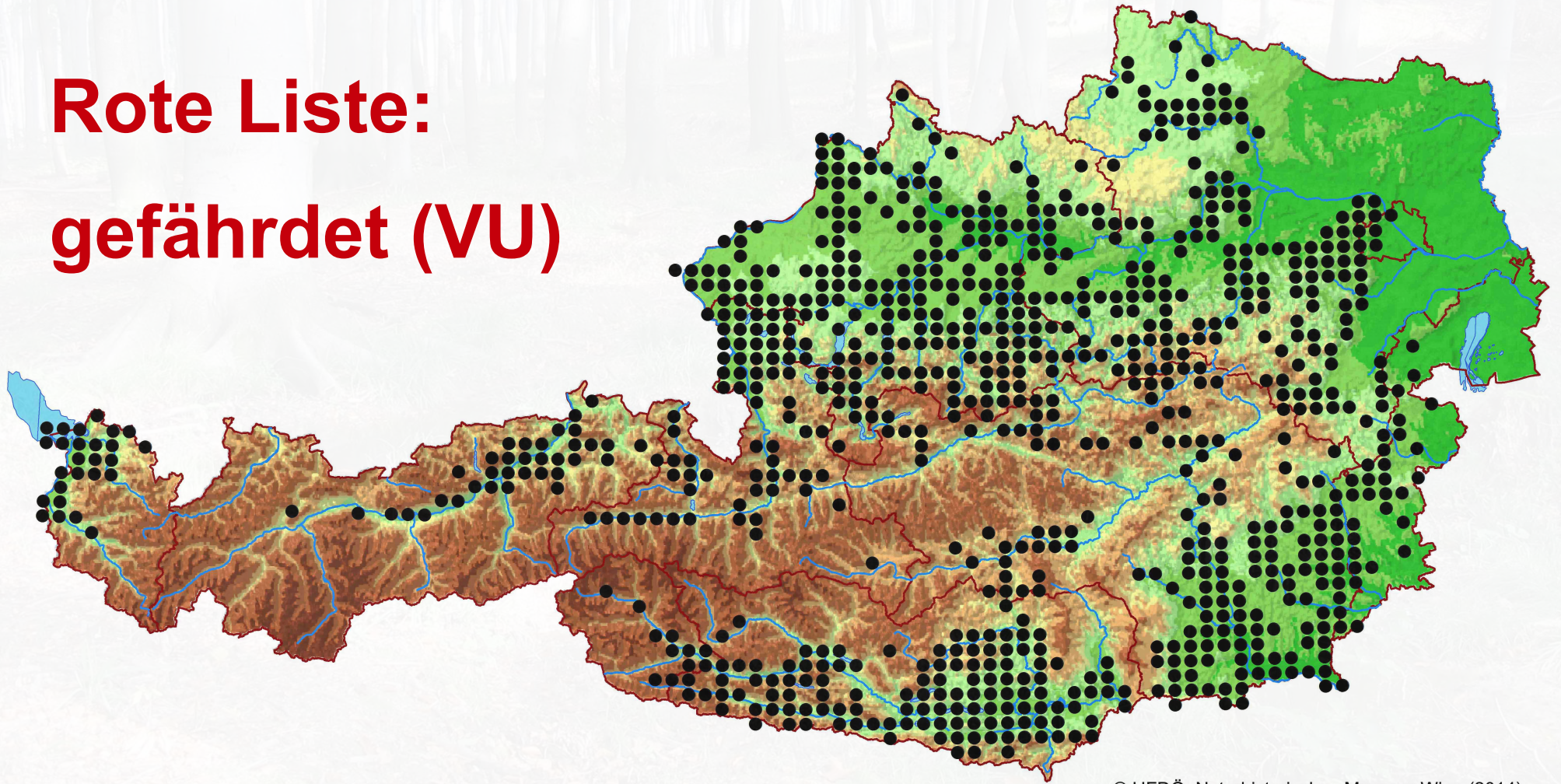




Eigensyntopie (n=3500)



Rote Liste: gefährdet (VU)



© HFDÖ, Naturhistorisches Museum Wien (2014)











© Birgit Gollmann

Salzburg Landesregierung
Naturschutz

Die Gelbbauchunke (*Bombina variegata*)
im Land Salzburg

2012

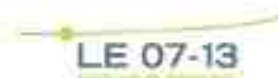


Mag. Martin Kyek & Dr. Andreas Maletzky
Haus der Natur
Museum für Natur und Technik

MIT UNTERSTÜTZUNG DES LANDES SALZBURG UND DER EUROPÄISCHEN UNION



Europäischer
Landwirtschaftsfonds
für die Entwicklung des
ländlichen Raumes.
The European Union is
the landowner's partner.




Land Salzburg
Für unser Land

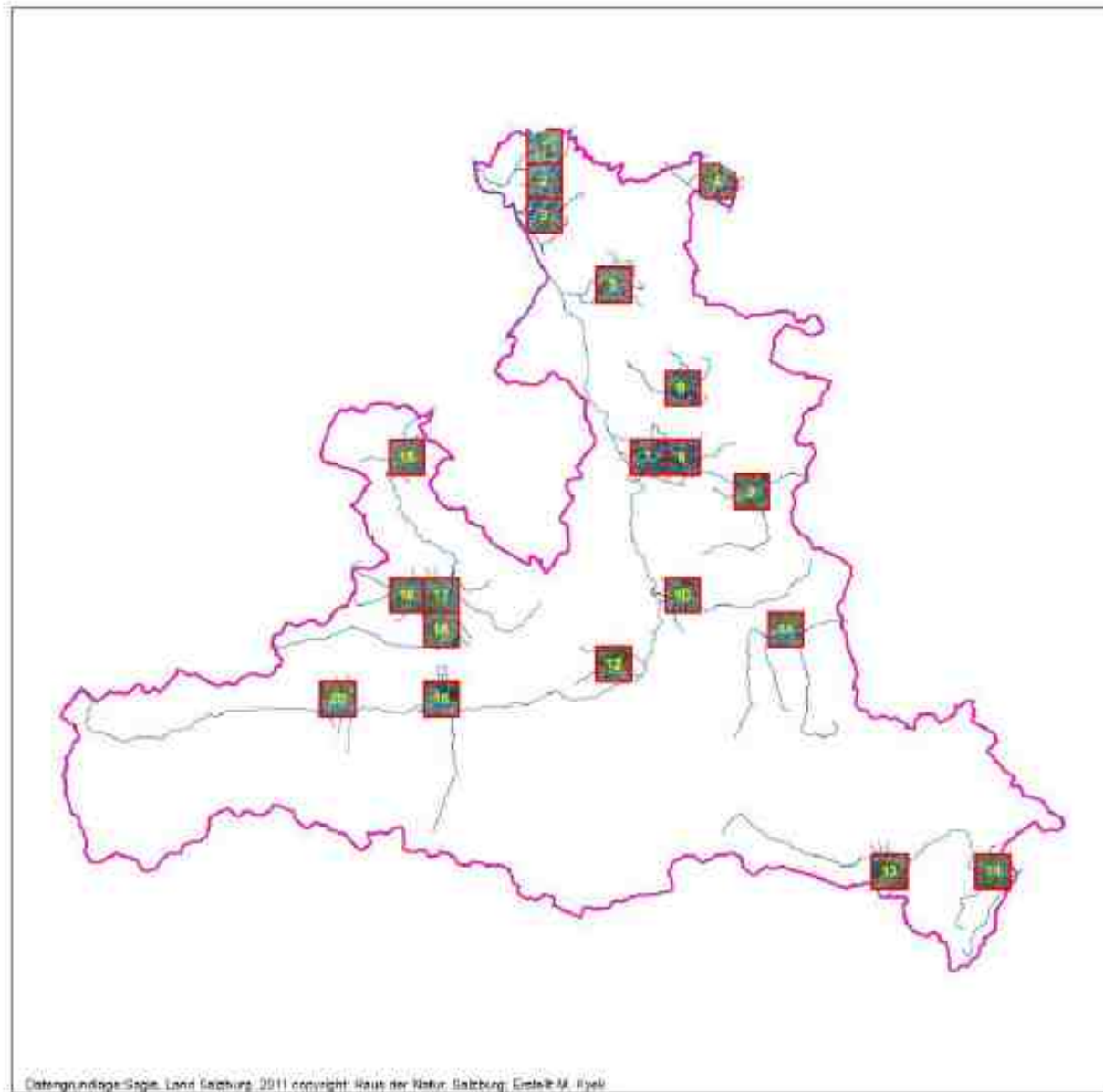
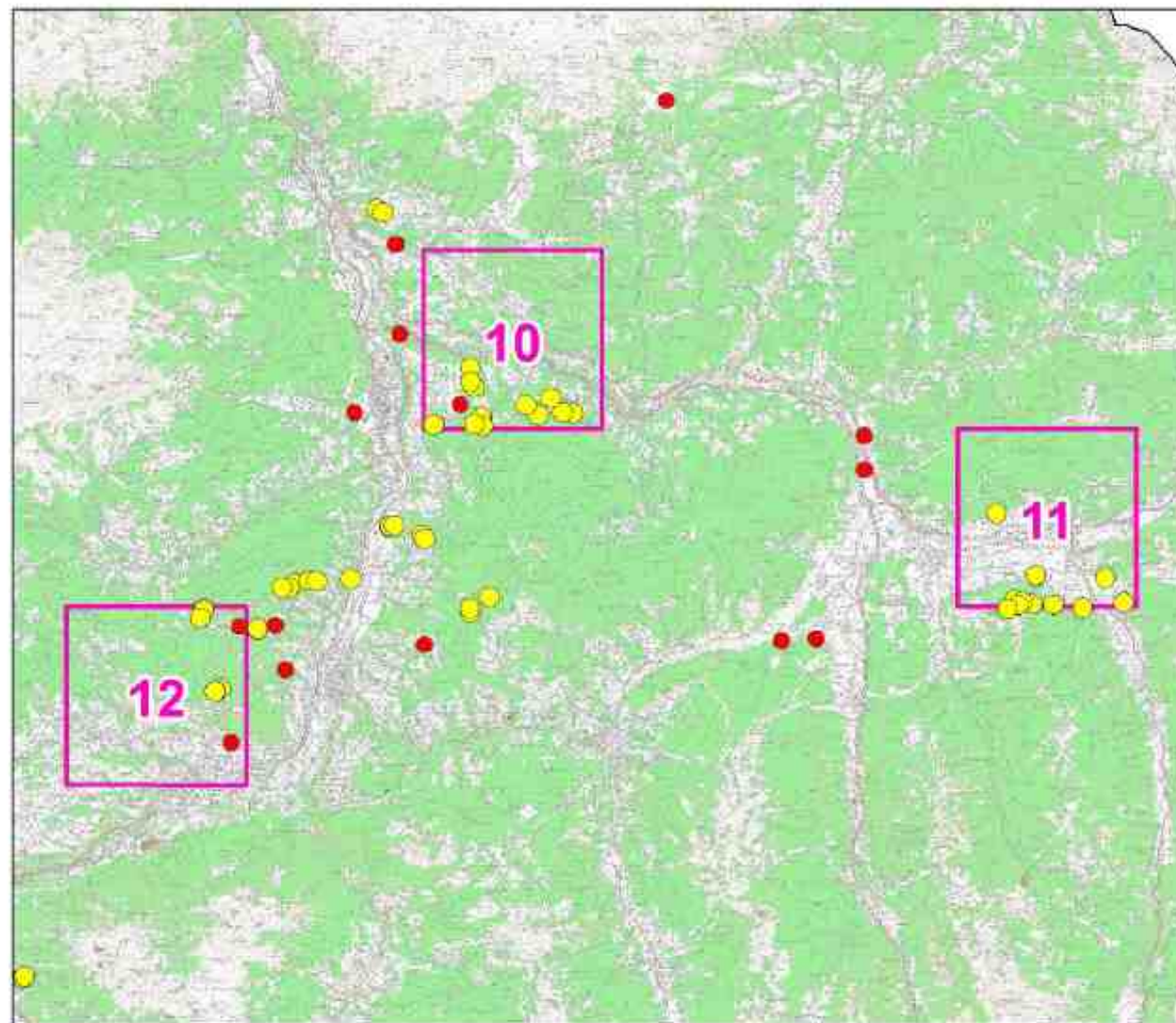


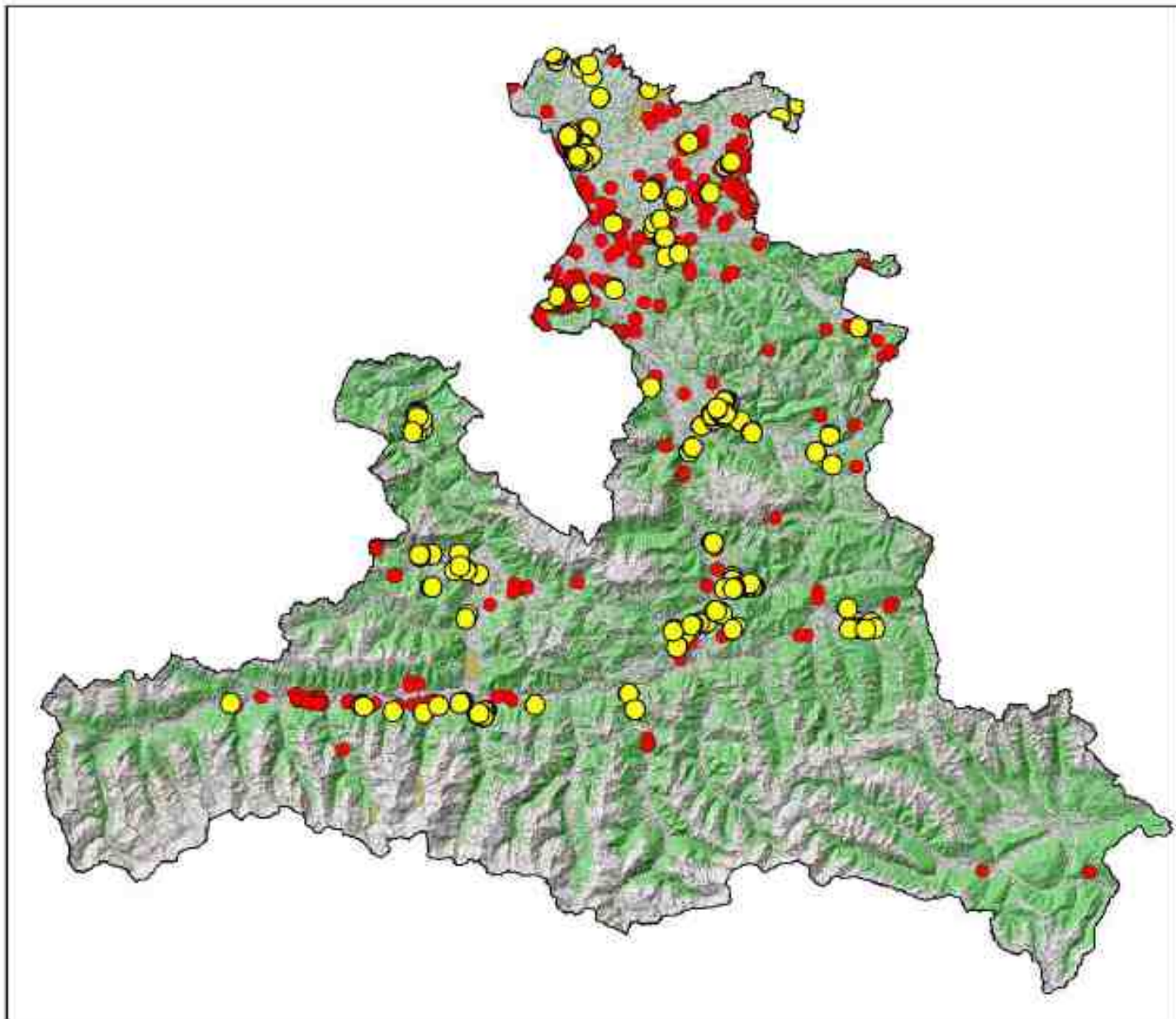
Abb. 1: Lage der 5x5km Rasterfelder, in denen die Gelbbauchunke 2011 und 2012 kartiert wurde.



- Gelbbauchunke_ab_2011
- Gelbbauchunke (*Bombina variegata*)
- Rasterfelder

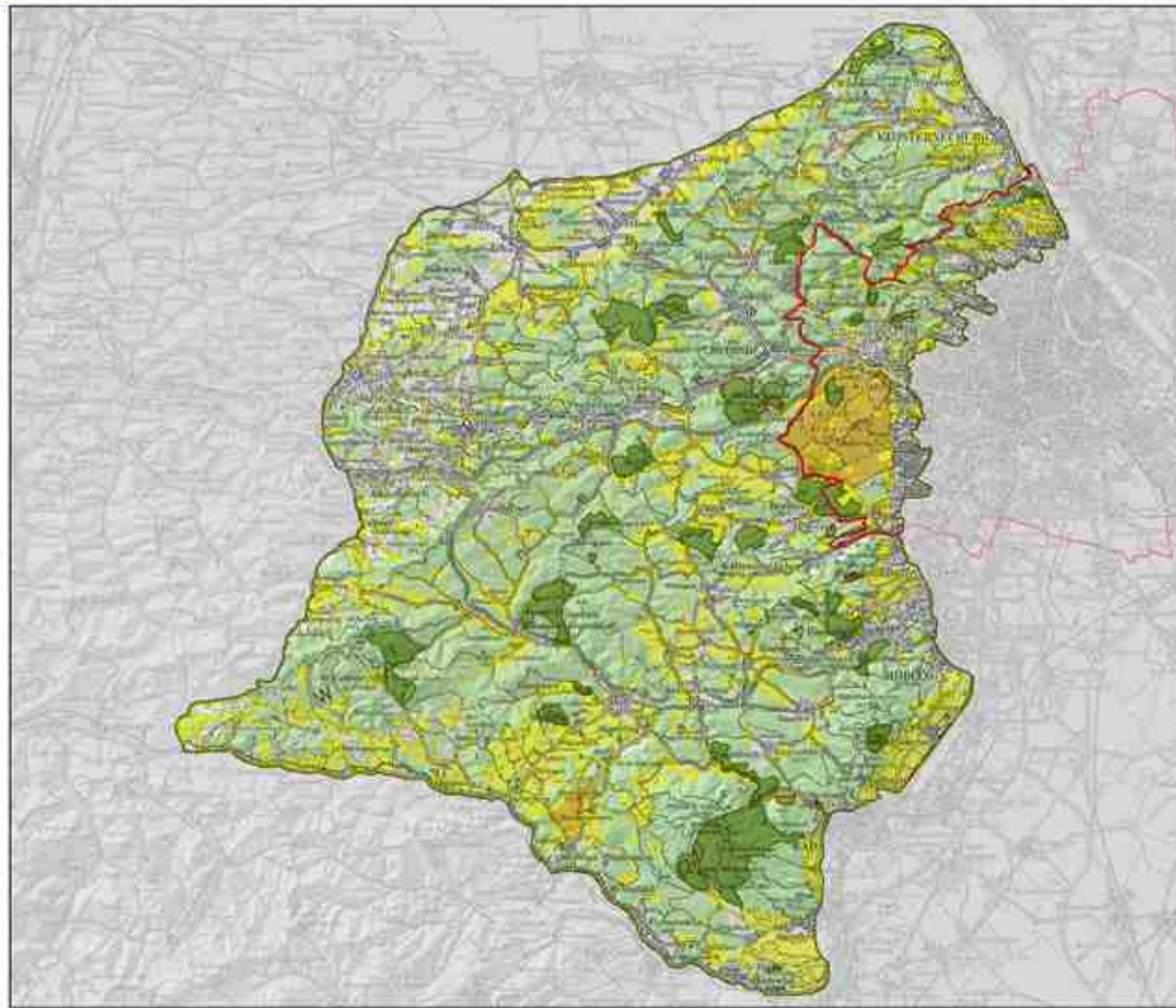


Abb. 9: Lage und Besiedlung der Rasterfelder 10 bis 12 im Pongau.



- Gelbbauchunke_ab_2011
- Gelbbauchunke (*Bombina variegata*)

Zonierung Biosphärenpark Wienerwald



Biosphärenpark Wienerwald

- Kernzone
- Naturwaldreservat des Bundes
- Pflegezone Wald (Fachlicher Vorschlag Stand Februar 2005)
- Pflegezone Offenland (Fachlicher Vorschlag Stand Februar 2005)
- Wald
- Außengrenze des Biosphärenparks
- Landesgrenze Niederösterreich - Wien

Entwicklungszone: Gebiet, das von der Außengrenze des Biosphärenparks eingeschlossen wird, jedoch weder Kernzone noch Pflegezone ist.

Hintergrund: Gebietsnamen und Straßen aus der ÖK 200

Hillshade generiert aus DTM 25



BIOSPHERENPARK
Wienerwald

10 km

1:160 000



Eine Initiative
der Länder
Niederösterreich
und Wien

Datengrundlagen: NÖGIS, ViennaGIS,
© BEV 2004, Vertriebt mit Genehmigung
des BEV - Bundesamt für Eich- und
Vermessungswesen in Wien, EB 2004/02944

Stand: 22.03.2005

Bearbeitung:

E.C.O. Institut für Ökologie,
Kloppitz 6, 9020 Klagenfurt, www.e-c-o.at

KVL - Arbeitsgemeinschaft Vegetationsökologie
und Landschaftsplanung,
Theobaldgasse 18/4, 1080 Wien, www.a-v-l.at











