



CHRISTIAN GESKE & ANDREAS MALTEN

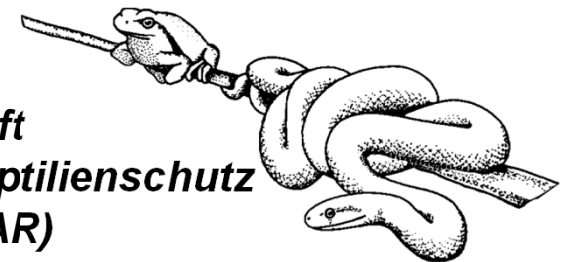
Zur Situation der Gelbbauchunke in Hessen

HESSEN



HESSEN-FORST
Verpflichtung für Generationen

*Arbeitsgemeinschaft
Amphibien- und Reptilienschutz
in Hessen e.V. (AGAR)*



IUCN: Least Concern

FFH-Anhänge: II & IV



Foto: Helmut Steiner

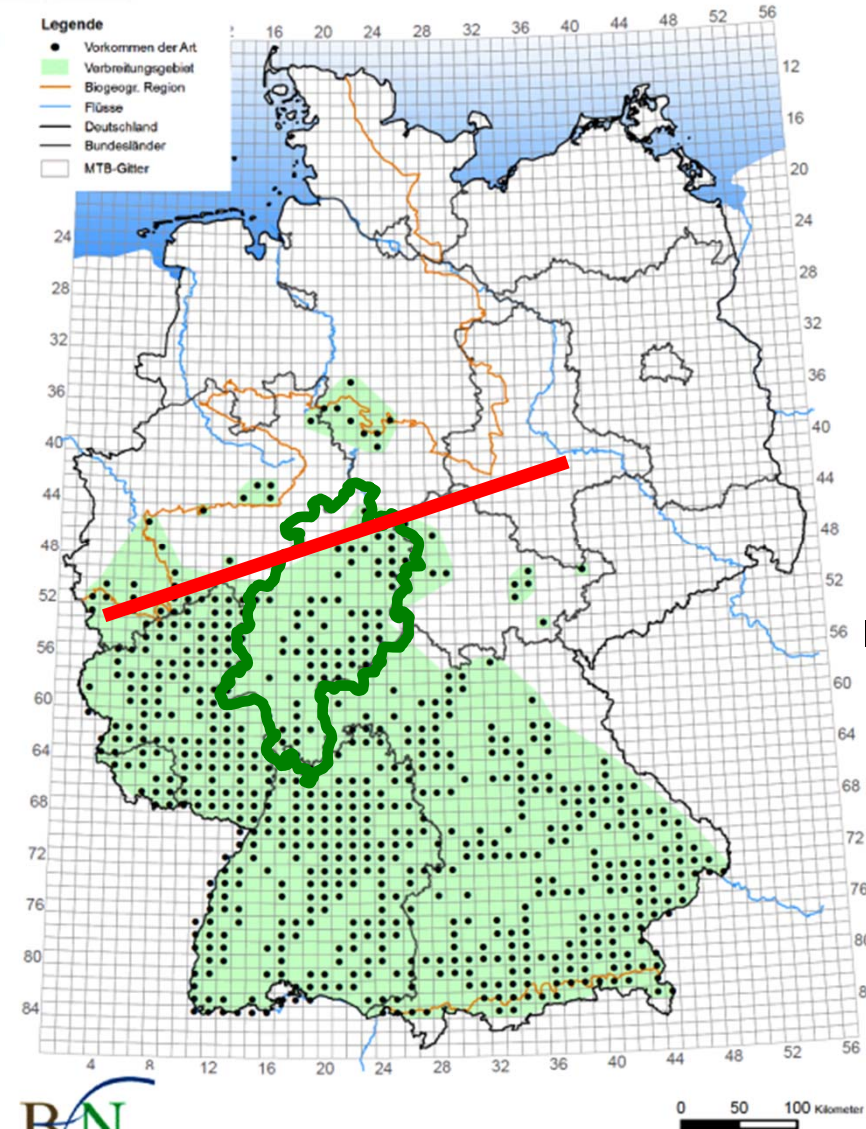
Rote Liste Deutschland 2009:
Stark gefährdet

Verantwortung Deutschlands:
In hohem Maße verantwortlich

Rote Liste Hessen 2010:
Stark gefährdet

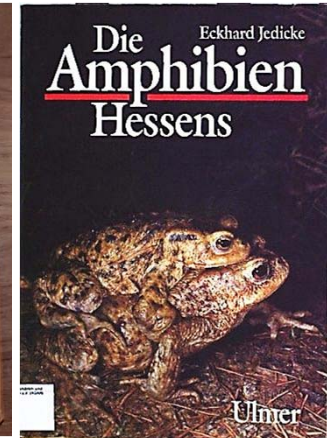
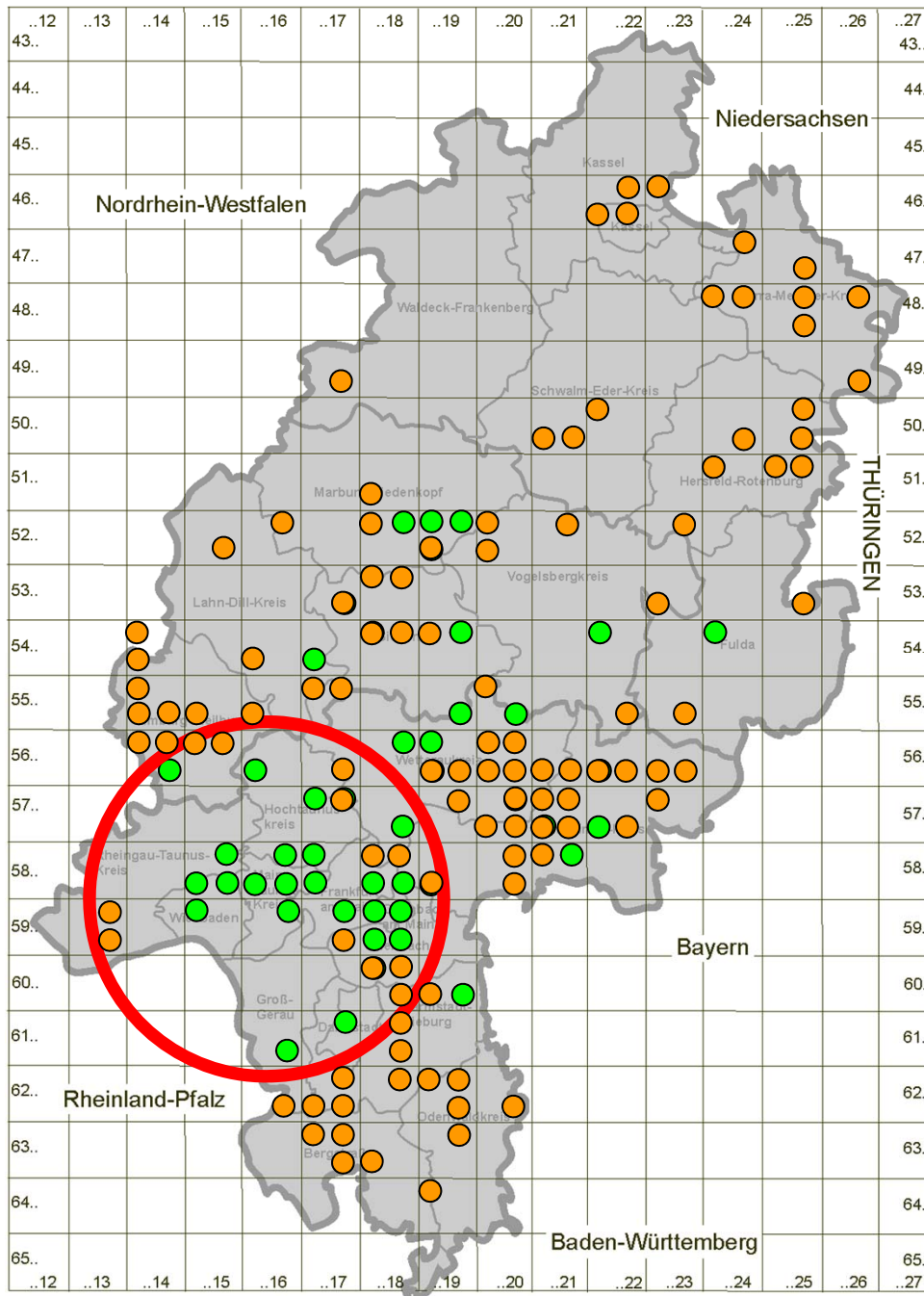
1193 *Bombina variegata* (Gelbbauchunke, Bergunke)

Stand: März 2013
Berichtjahr: 2013



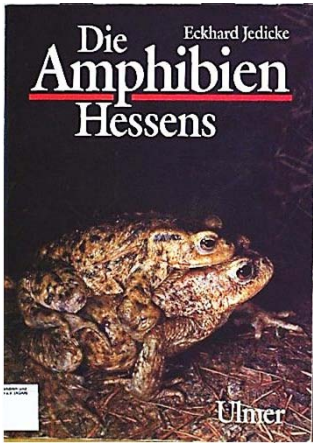
Verbreitung

Schwerpunkt Süddeutschland
Hessen an der Nordgrenze



● Mertens 1947
Darstellung: TK/4

● JEDICKE 1992
Datenlage: 1979-1985
Darstellung: TK/4



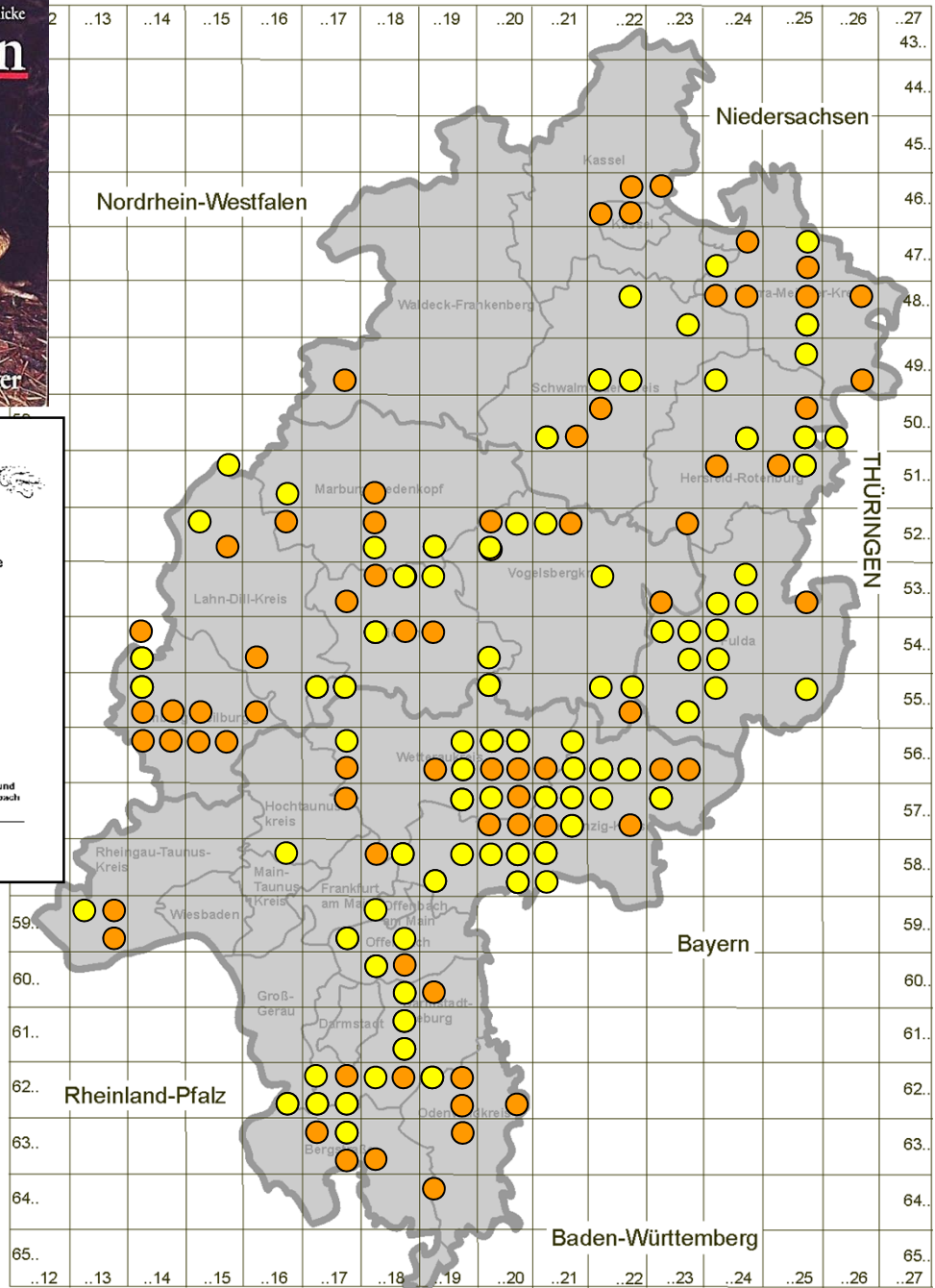
Arbeitsgemeinschaft
Amphibien- und Reptilienschutz
in Hessen e.V. (AGAR)

Rudolf TWELBECK

Die Situation der Gelbbauchunke
Bombina variegata
in Hessen
(Anhang II der FFH-Richtlinie)

Bericht der Arbeitsgemeinschaft Amphibien- und
Reptilienschutz in Hessen e.V. (AGAR), Riedelsbach
2003

HDLGN



● **JEDICKE 1992**

Datenlage: 1979-1985
Darstellung: TK/4

110 besetzte Quadranten
Rasterfrequenz 16,7 %

● **Twelbeck 2003**

Datenlage: 1995-2003
Darstellung: TK/4

86 besetzte Quadranten
Rasterfrequenz 13,0 %

Arbeitsgemeinschaft
Zuglühw- und Reptilienschutz
in Hessen e.V. (AGAR)

Rudolf TWELBECK

Die Situation der Gelbbauchunke
Bombina variegata
in Hessen
(Anhang II der FFH-Richtlinie)

1995-2003

1995-2003
HDLGN

Arbeitsgemeinschaft
Amphibien- und Reptilienschutz
in Hessen e.V. (AGAR)

Helmuth STIENER

Die Verbreitung der Gelbbauchunke *Bombina variegata* in Hessen
(Anhang II der FFH-Richtlinie)
unter besonderer Berücksichtigung der Naturräume D46, D47 & D53



2005

Quellen im Auftrag von HESSEN-FORST FV Naturschutzämtern
Arbeitsgemeinschaft Amphibien- und Reptilienschutz in Hessen e.V. (AGAR)
Rodenbach 2005

Arbeitsgemeinschaft
Amphibien- und Reptilienschutz
in Hessen e.V. (AGAR)

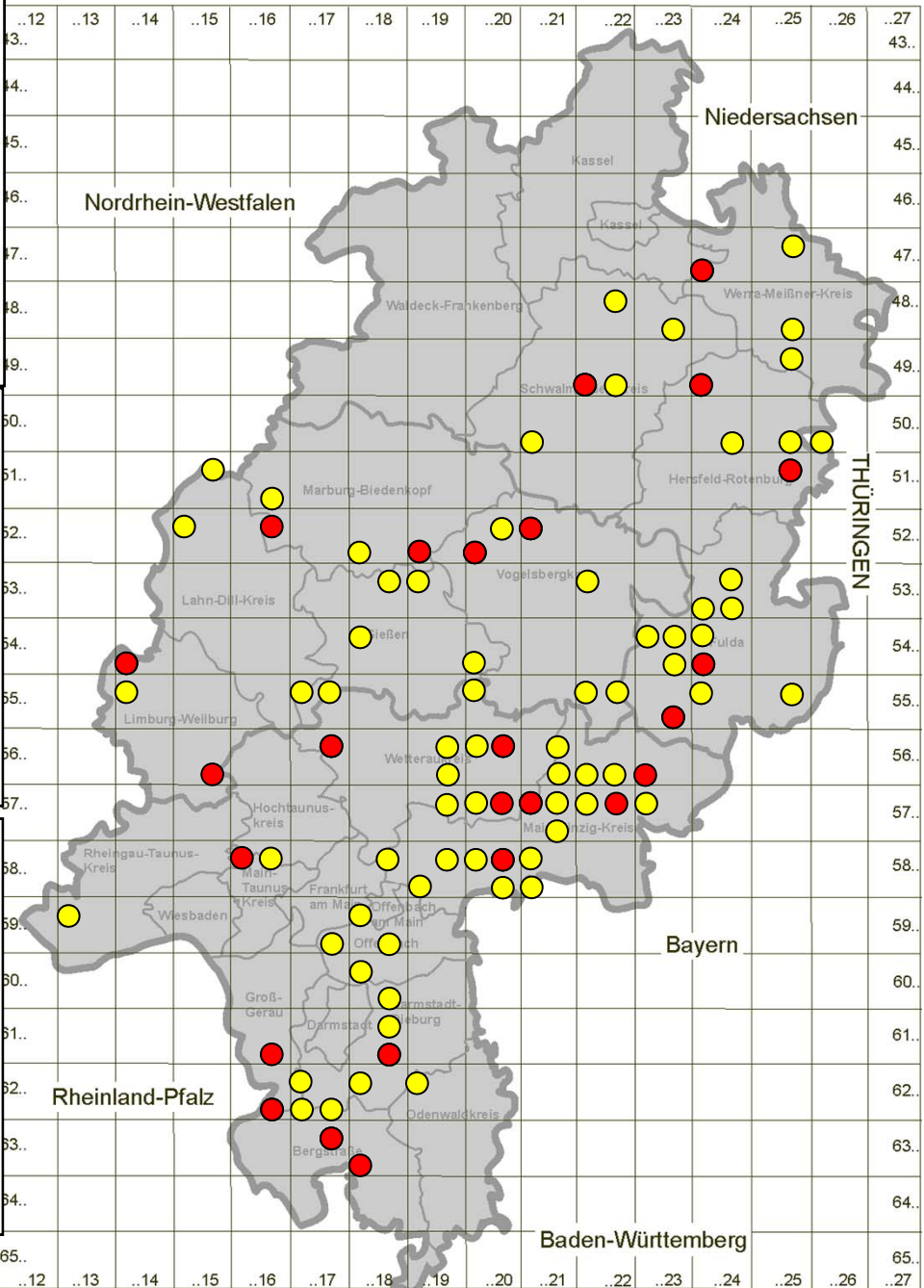
Armin ZITZMANN & Helmuth STIENER

Die Verbreitung der
Gelbbauchunke *Bombina variegata*
in Hessen
(Anhang II der FFH-Richtlinie),
insbesondere in den naturräumlichen Haupteinheiten
D18, D36, D38, D39, D40, D41, D44 & D55



2006

Quellen im Auftrag von
Hessen-Forest FV Naturschutzämtern
Forschungsergebnisse, Informationen, Vorkommen
Lernzettel 10/12
30304 Gießen



● **Twelbeck 2003**

Datenlage: 1995-2003
Darstellung: TK/4-Basis

86 besetzte Quadranten
Rasterfrequenz 13,0 %

● **Steiner 2005 /
Zitzmann &
Steiner 2006**

Nachweise: 2004-2006
Darstellung: TK/4-Basis

91 besetzte Quadranten
Rasterfrequenz 13,8 %

Arbeitsgemeinschaft Amphibien- und Reptilienschutz in Hessen e.V. (AGAR)

Annette ZITZMANN & Helmut STEINER

Die Verbreitung der Gelbbauchunke *Bombina variegata* in Hessen (Anhang II der FFH-Richtlinie), insbesondere in den naturräumlichen Haupteinheiten D18, D36, D38, D39, D40, D41, D44 & D55



2006

Gefördert im Auftrag von:
HESSEN-FORST FERNA
Forschungsrichtungen, Information, Versuchswesen
Europastr. 10-12
35384 Giessen

Arbeitsgemeinschaft Amphibien- und Reptilienschutz in Hessen e.V. (AGAR)

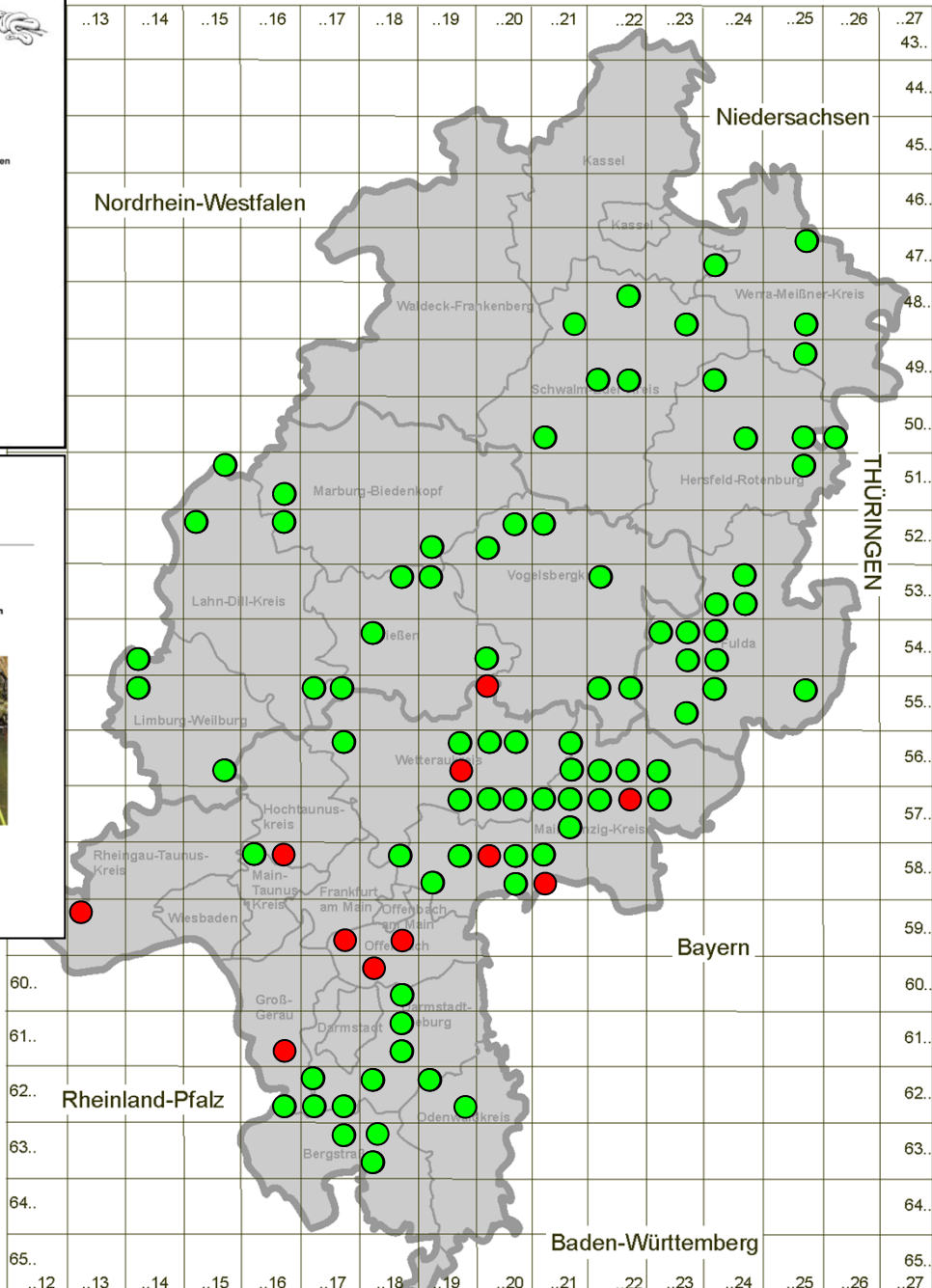
Andreas MALTEN & Helmut STEINER

Artenhilfskonzept
Gelbbauchunke (*Bombina variegata*) in Hessen
- Aktuelle Verbreitung und Maßnahmenvorschläge -



November 2008

Gefördert im Auftrag von:
HESSEN-FORST FERNA
Forschungsrichtungen und Naturschutz
Europastr. 10-12
35384 Giessen



**● STEINER 2005
ZITZMANN & STEINER 2006**

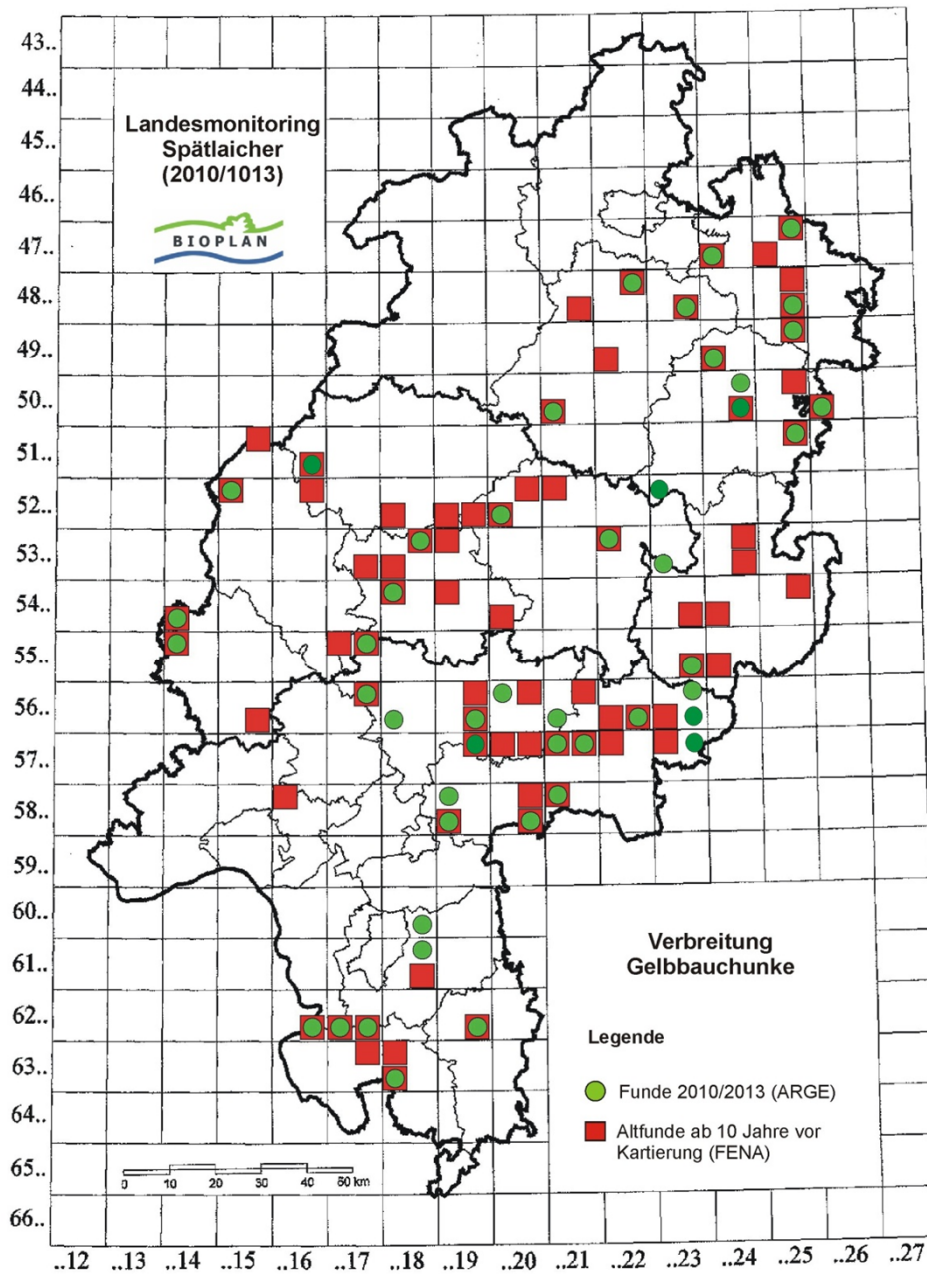
Datenlage: 1995-2006
Darstellung: TK/4-Basis

91 besetzte Quadranten
Rasterfrequenz 13,8 %

● MALTEN & STEINER 2008

Nachweise seit 2006
Darstellung: TK/4

83 besetzte Quadranten
Rasterfrequenz 12,6 %



Landesmonitoring 2010, 2013/2014 Ergebnisse TK/4 – Rasterfeldbelegung

Altdaten:	74
Neudaten:	47
Nicht mehr belegt:	39
Neu belegt:	12

86 besetzte Quadranten
Rasterfrequenz 13,1 %

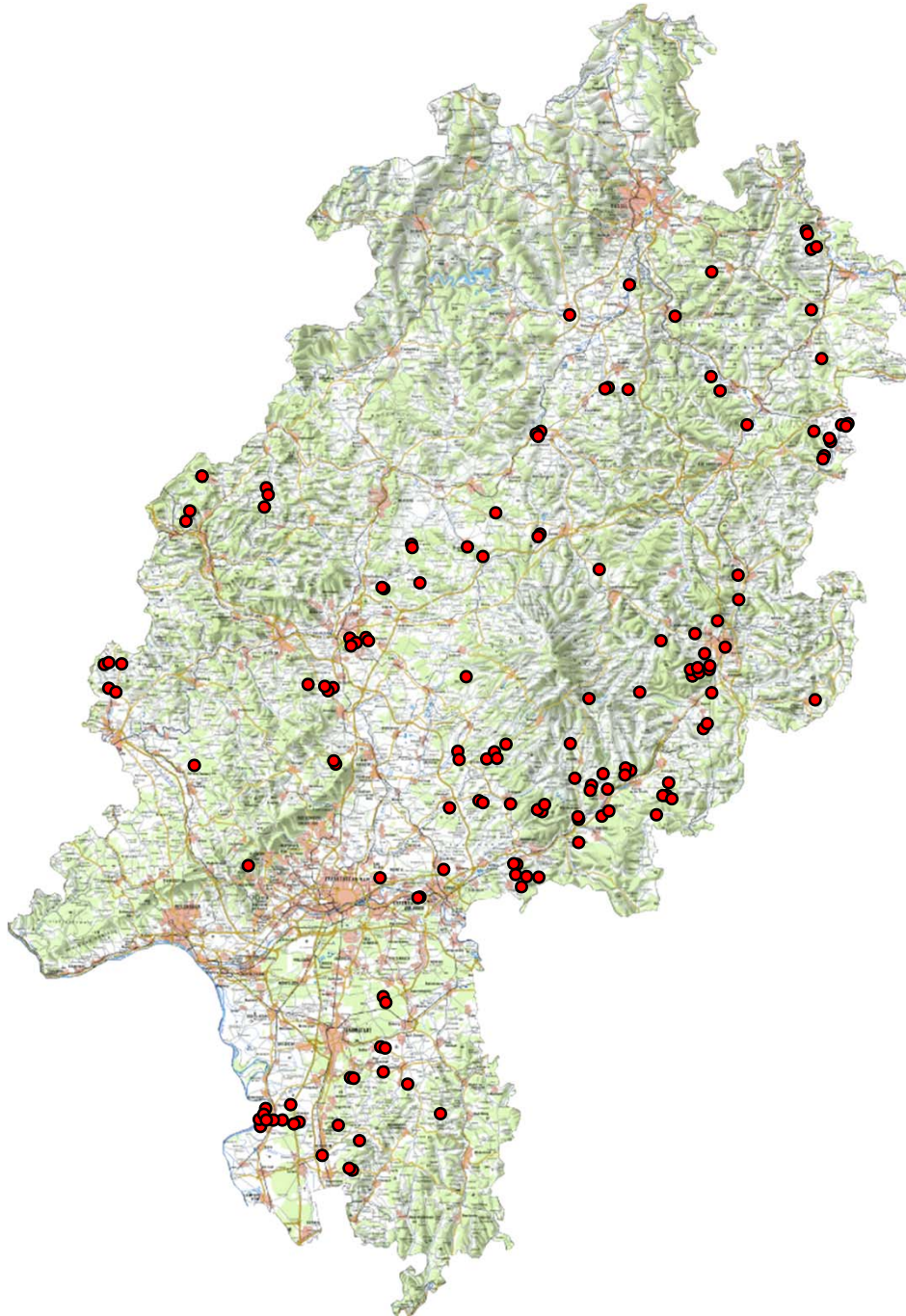
Autor	Zeitraum	Raster	Frequenz
JEDICKE 1992	1979-1985	110	16,7%
TWELBECK 2003	1995-2003	86	13,1%
ZITZMANN & STEINER 2006	1995-2006	91	13,8%
MALTEN & STEINER 2008	1999-2008	83	12,6%
BIOPLAN 2014	2003-2013	86	13,1%

In der Rasterfrequenz kein besonders auffälliger Rückgang in den letzten 10 Jahren.

Aber starker Rückgang in der Fläche!

Vernetzung/Isolation

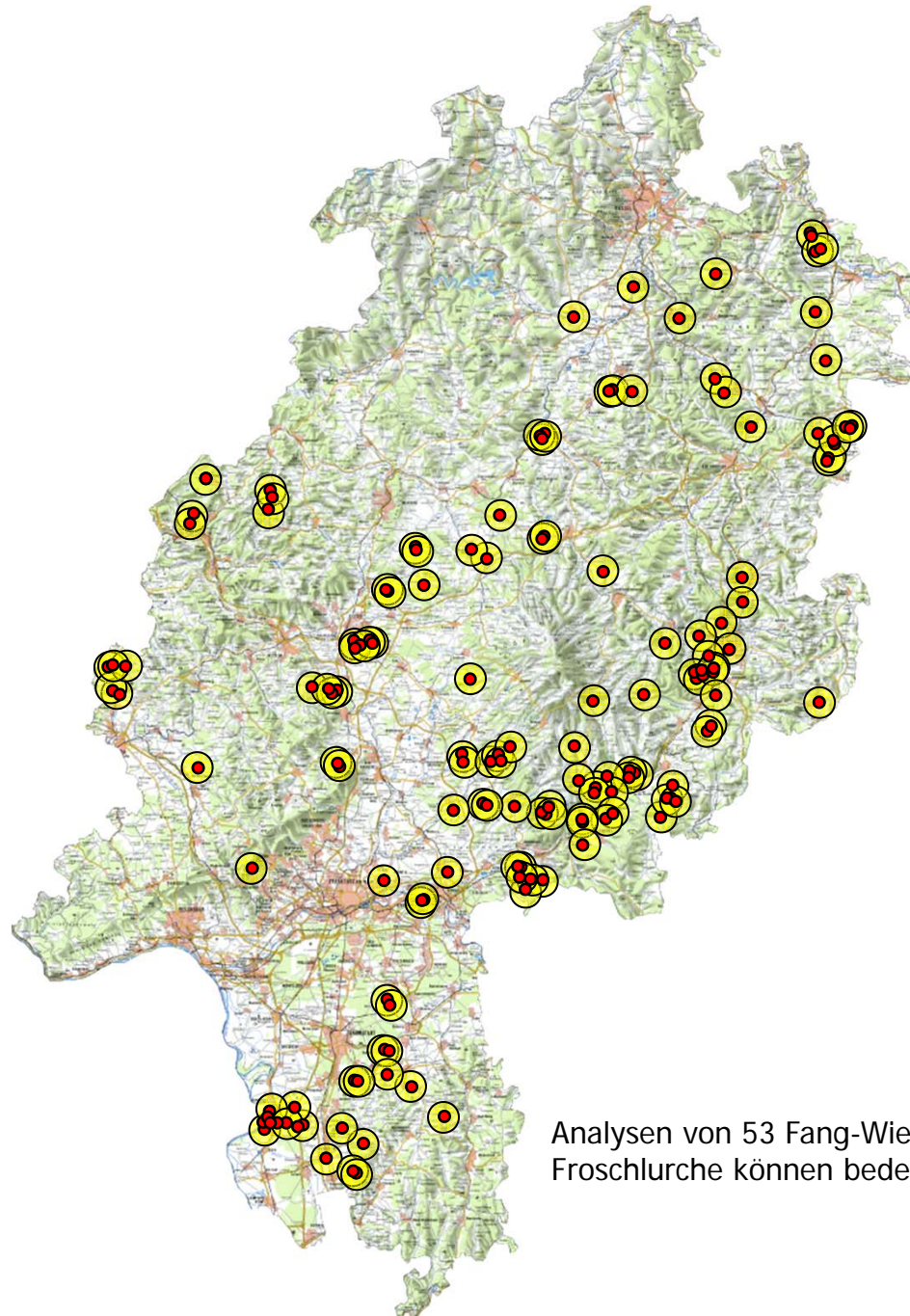
- Funddaten 1999-2008



Vernetzung/Isolation

● Ausbreitungsradius 3km

● Funddaten 1999-2008

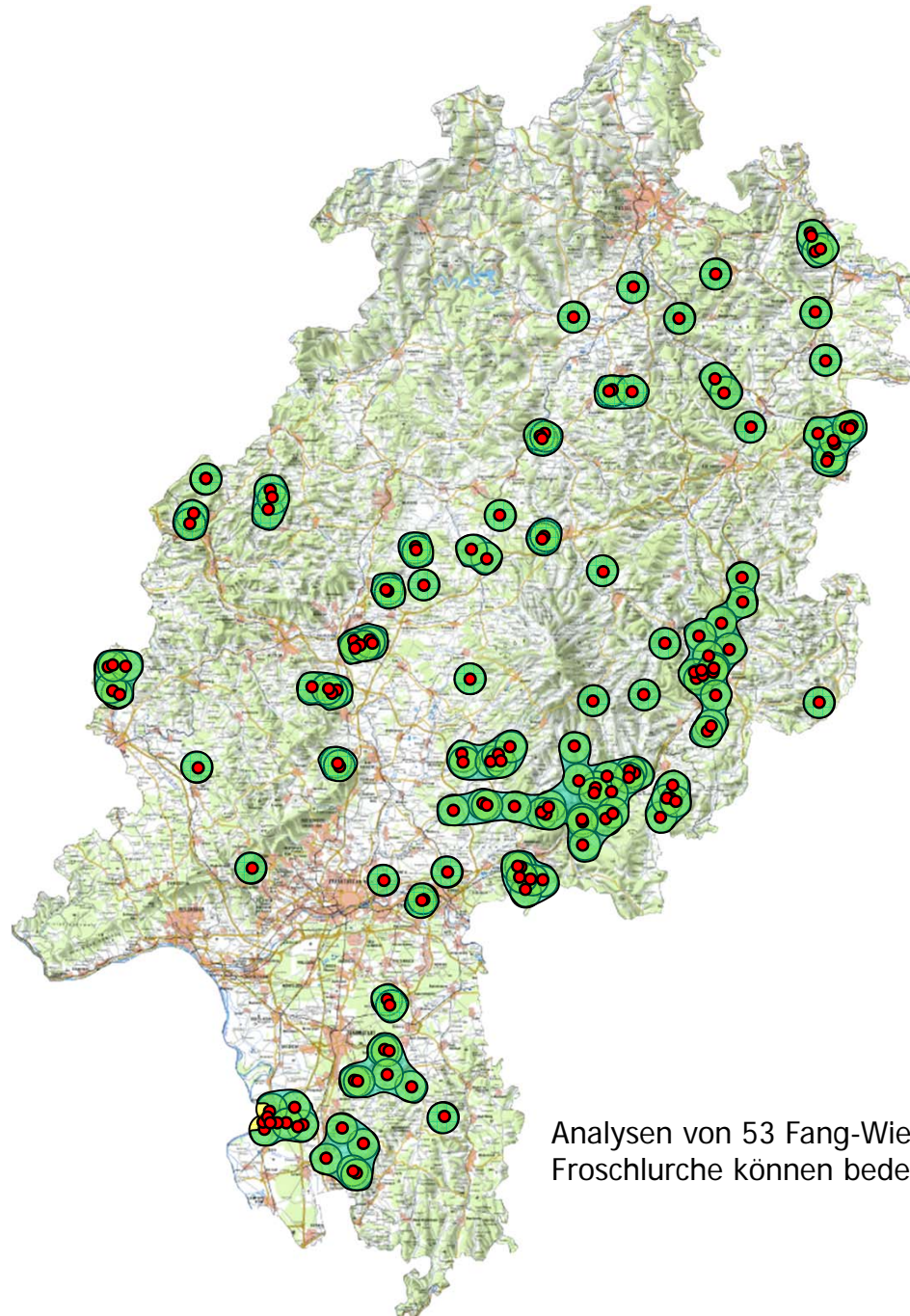


Entfernung	Autor
maximal 1,8 km	RZEHAK 1984
maximal 4 km	BLAB 1986
bis zu 4 km	BAYERISCHES LANDESAMT FÜR UMWELT (undat.)
2,4 km	LOSKE 1984
1,2 km	SEIDEL 1988
1,5 km	SEIDEL 1988
2,5 km	HERRMANN 1996
1,0 km	GOLLMANN & GOLLMANN 2002
2,2 km	GOLLMANN & GOLLMANN 2002
4,5 km	JEHLE & SINSCH 2007, WEDDELING et al. 2006

Analysen von 53 Fang-Wiederfang-Studien durch SMITHE & GREEN (2005):
Froschlurche können bedeutend weiter wandern, als allgemein angenommen wird.

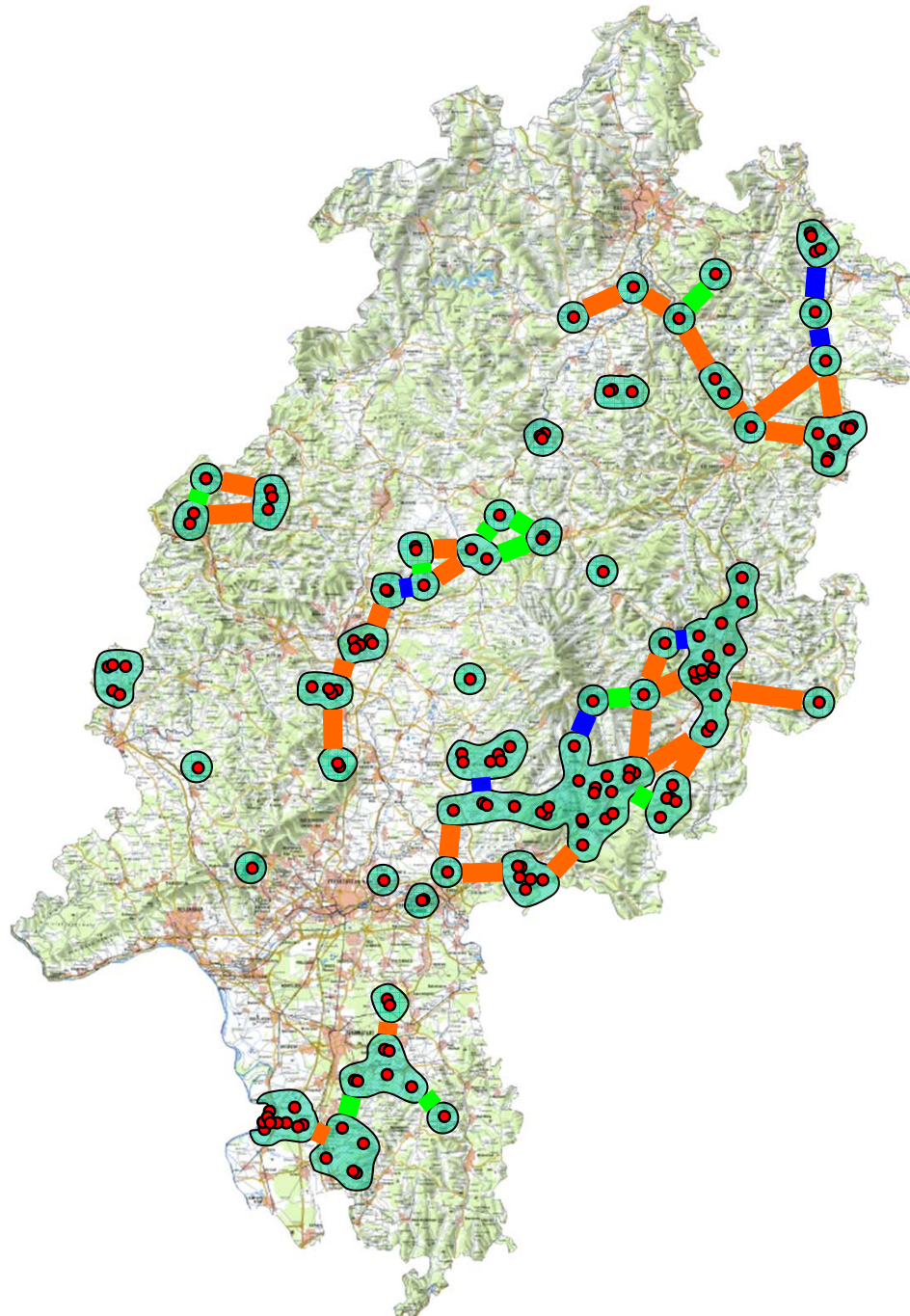
Vernetzung/Isolation

- Vernetzte Räume
- Funddaten 1999-2008



Entfernung	Autor
maximal 1,8 km	RZEHAK 1984
maximal 4 km	BLAB 1986
bis zu 4 km	BAYERISCHES LANDESAMT FÜR UMWELT (undat.)
2,4 km	LOSKE 1984
1,2 km	SEIDEL 1988
1,5 km	SEIDEL 1988
2,5 km	HERRMANN 1996
1,0 km	GOLLMANN & GOLLMANN 2002
2,2 km	GOLLMANN & GOLLMANN 2002
4,5 km	JEHLE & SINSCH 2007, WEDDELING et al. 2006

Analysen von 53 Fang-Wiederfang-Studien durch SMITHE & GREEN (2005):
Froschlurche können bedeutend weiter wandern, als allgemein angenommen wird.

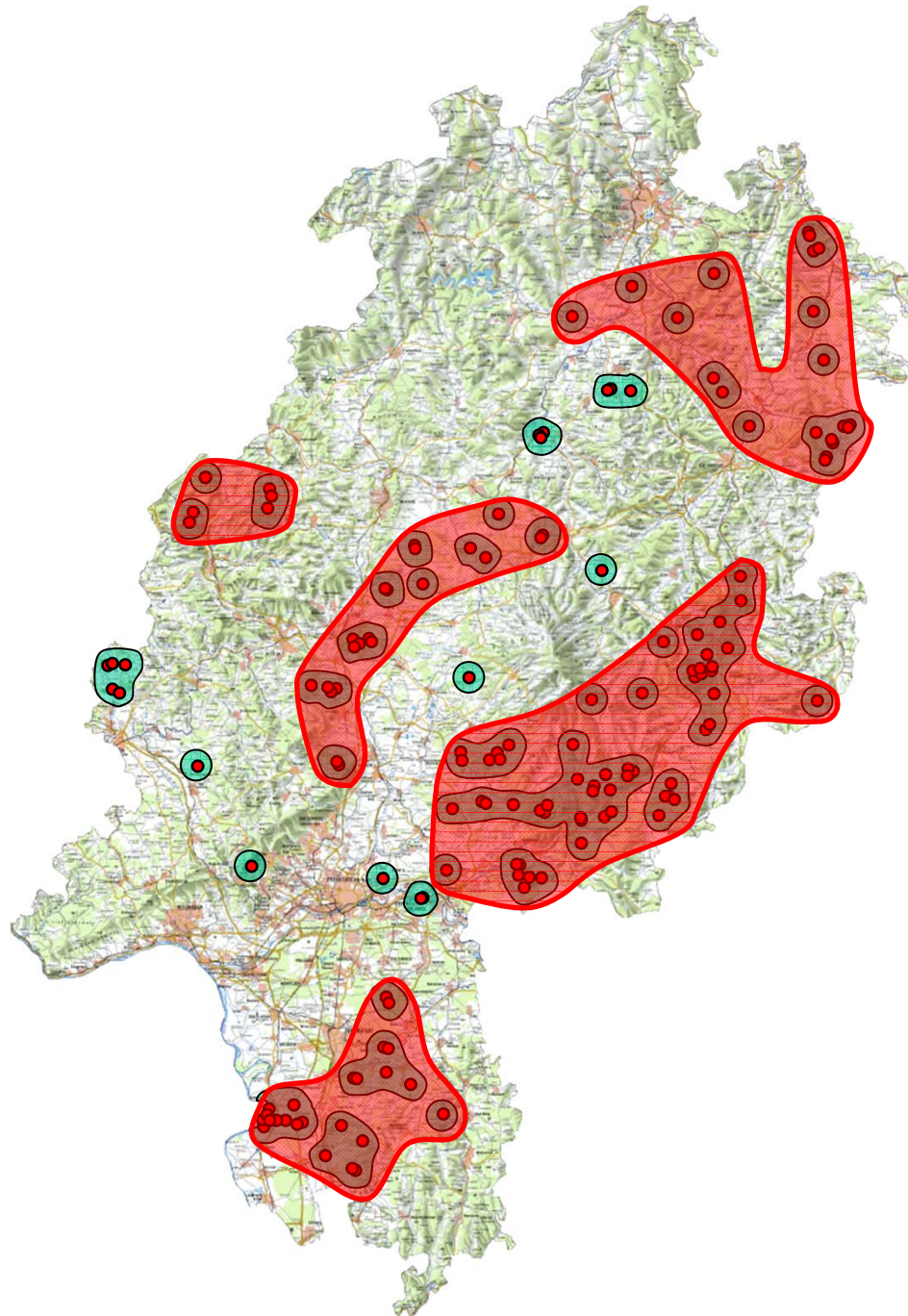


Vernetzung/Isolation

- Vernetzungsräume
- Funddaten 1999-2008

Anbindungspotential

- Anbindung möglich (Wasser)
- Anbindung möglich (trocken)
- Anbindung problematisch



Vernetzung/Isolation

- Vernetzungsräume
- Funddaten 1999-2008

Potentiell vernetzbarer Raum

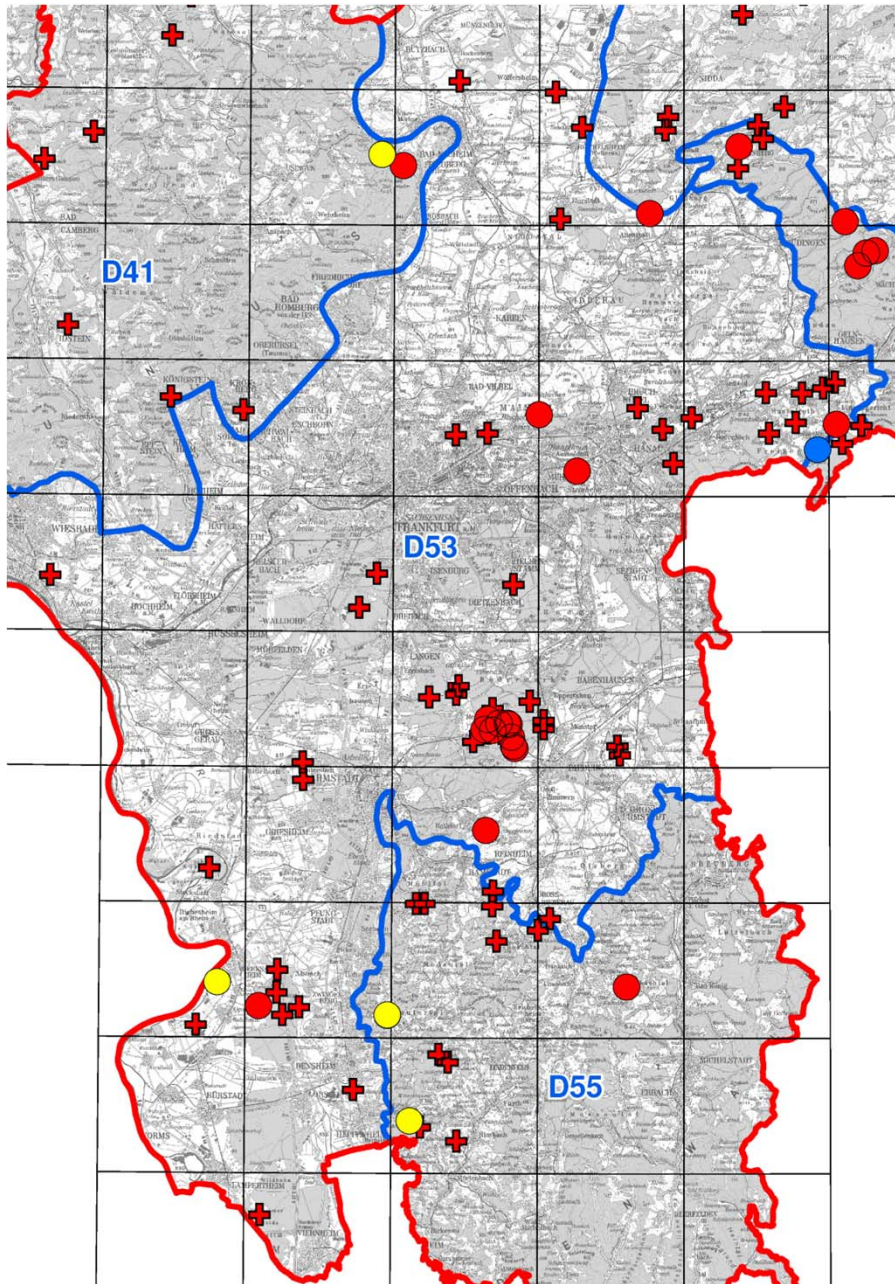


Foto: Helmut Steiner

Naturraum D55 Ober-rheinisches Tiefland Hessischer Anteil

Legende

Populationsgröße

- + Negativnachweis
- 1 - 19
- 20 - 49
- 50 - 99
- 100 - 530

Grenzen der Untersuchungsgebiete 2010 und 2013

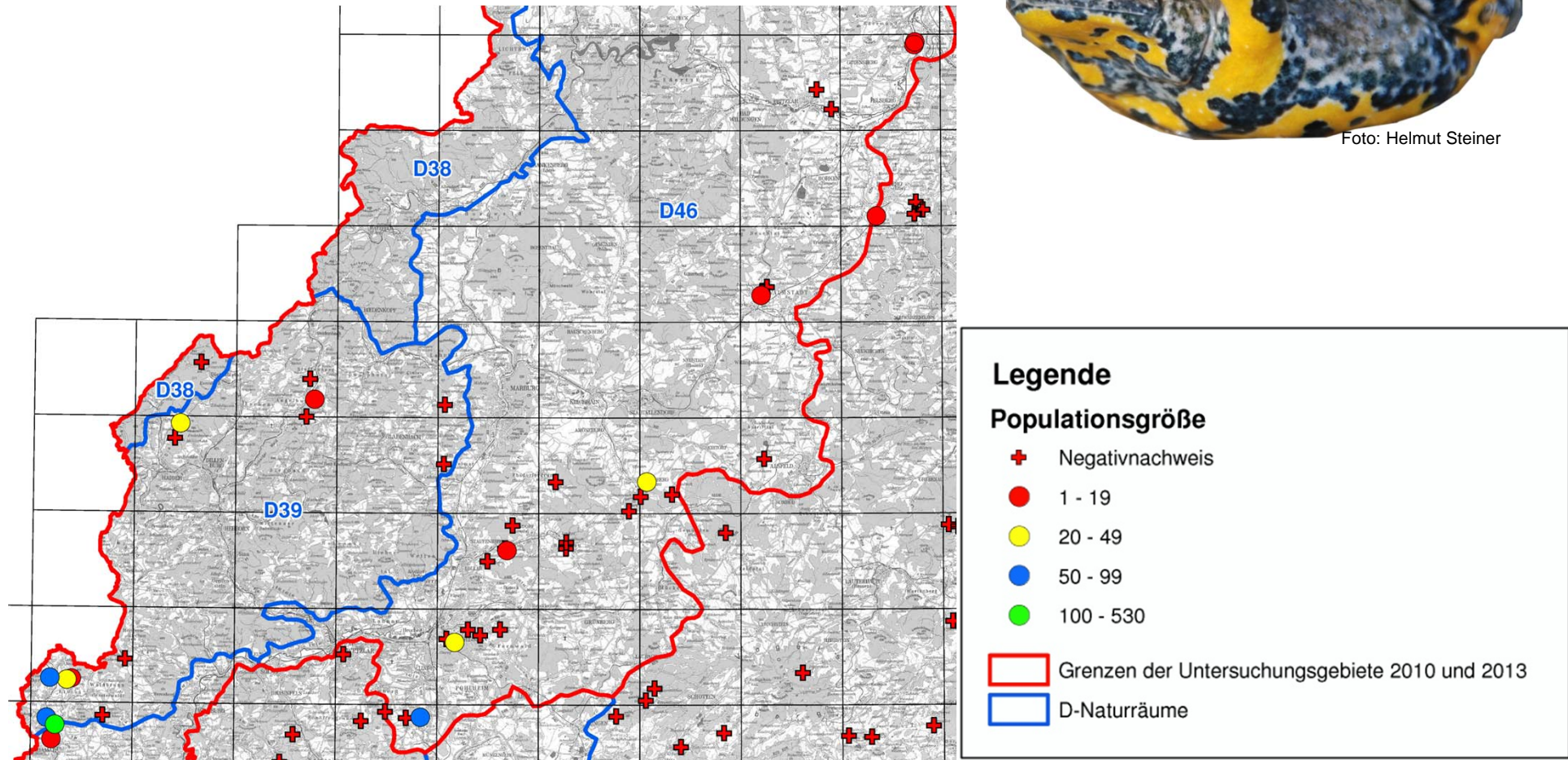
D-Naturräume

Naturräume D39, D46

Westerwald, Westhessisches Bergland hessischer Anteil



Foto: Helmut Steiner



- **Ausdünnung in der Fläche mit der Folge von Verinselung**
- **Weitere Rückgänge am Arealrand (D41, D39, D46)**
- **Regional unterschiedliche Entwicklung der Bestandszahlen**
- **Starke Abhängigkeit von Abbautätigkeit und/oder gezieltem Management**

Der Erhaltungszustand nach Artikel 17 der FFH-Richtlinie hat sich in
der „Hessen-Ampel“ von „ungünstig-unzureichend“ = „gelb“
(Berichtszeitraum 2001-2006)
auf
„ungünstig-schlecht“ = „rot“
(Berichtszeitraum 2007-2012)
verschlechtert!



Datenlage besser den je: Bundesstichprobenmonitoring Landeweite Artgutachten, Landesmonitoring, Artenhilfskonzept (FENA 2003-2014),



Arbeitsgemeinschaft
Amphibien- und Reptilienschutz
in Hessen e.V. (AGAR)

Andreas MALTEN & Helmut STEINER

Artenhilfskonzept

Gelbbauchunke (*Bombina variegata*) ir
- Aktuelle Verbreitung und Maßnahmenvor



November 2008

Gutachten im Auftrag
HESSEN-FORST FEN
Forsteinrichtungen und N
Europastraße 10
35394 Gießen

Bearbeitung durch:



Untersuchung zur Verbreitung der spätlebenden
Amphibien (Gelbbauchunke, Wechselkröte, Kreuz-
kröte, Knoblauchkröte und Geburtshelferkröte)
in den Naturräumlichen Haupteinheiten



D36, D38, D39, D40 und D46 in Hessen

Überarbeitete Fassung
Stand: November 2011



HESSEN-FORST
Artgutachten 2011
Bundesstichprobenmonitoring der Gelbbauchunke
(*Bombina variegata*) in Hessen



Was wird in Hessen für die Gelbbauchunke getan?



**Arbeitsgemeinschaft
Amphibien- und Reptilienschutz
in Hessen e.V. (AGAR)**

Andreas MALTEN & Helmut STEINER

Artenhilfskonzept

Gelbbauchunke (*Bombina variegata*) in Hessen

- Aktuelle Verbreitung und Maßnahmenvorschläge -



November 2008

Gutachten im Auftrag von:
HESSEN-FORST FENA
Forsteinrichtungen und Naturschutz
Europastraße 10-12
35394 Gießen

Fachliche Grundlage:

**Landesweites
Artenhilfskonzept
2008**

& Beraterverträge

**Hessen-Forst
FENA**

Hessische Biodiversitätsstrategie



Gliederung

	Seite
1. Einleitung	4
2. Warum eine hessische Biodiversitätsstrategie?	4
3. Internationaler und nationaler Rahmen	5
4. Unser Leitbild	6
5. Vielfalt der Lebensräume	7
5.1 Wälder	7
5.2 Gewässer	9
5.3 Feldflur	10
5.4 Unberührte Naturräume und Kulturlandschaften	10
5.5 Vorrangräume für den Naturschutz	11
5.5.1 Natura 2000-Gebiete	11
5.5.2 Naturschutzgebiete	12
5.6 Aktuelle Entwicklungsprojekte im Naturschutz	12
5.6.1 Naturschutzgroßprojekte	12
5.6.1.1 Kellerwald-Region Unterstreichung raus	12
5.6.1.2 Grünes Band Eichsfeld-Werratal	13
5.6.1.3 Vulkan Vogelsberg	13
5.6.2 Biotopverbund	14
5.6.3 besondere Lebensräume und Projekte	14
5.6.3.1 Nationalpark Kellerwald-Edersee	14
5.6.3.2 Biosphärenreservat Rhön	16
5.6.3.3 Life Plus-Projekt „Erhalt und Entwicklung der Hutungen der Wetterauer Trockeninsel“	17
5.6.3.4 Messeler Hügelland - Artenvielfalt vor unserer Haustür	17
5.7 Verschiebung der Nutzungsanteile	18
6. Artenvielfalt	20
6.1 Natura 2000-Artenschutz	20
6.2 Landesweite und regionale Wiederansiedlungsprojekte	20
6.2.1 Biber	20
6.2.2 Lachs	21
6.2.3 Maifisch	21
6.2.4 Edelkrebs	21
6.2.5 Europäische Sumpfschildkröte	21
6.3 Invasive Arten	22
6.4 Artenvielfalt und Klimaänderung	22

Politische Grundlage:

Hessische Biodiversitätsstrategie 2013

Hessisches Umweltministerium

Vom Kabinett am 3. Juni 2013 verabschiedet.

Erreichung eines günstigen Erhaltungszustandes der Arten durch:

Artenhilfskonzepte, Arten-Bewirtschaftungspläne und Beraterverträge

Bewirtschaftungspläne für Arten

Rechtgrundlage im
HAGBNatSchG (§ 5)

→ insb. FFH-Anhang IV-Arten
(auch: eur. Vogelarten)

Erhaltungsverpflichtung
unabhängig von
Schutzgebietskulisse

Vorrang nach Dringlichkeit:
hessische „Ampel“ rot/gelb
(Vorkommen ausschließlich/
überwiegend in Südhessen)

Planung und Umsetzung:

**Regierungspräsidien =
Obere Naturschutzbehörden**

§ 5 HAGBNatSchG

Bewirtschaftungspläne

(1) In Bewirtschaftungsplänen werden gutachtlich
Maßnahmen aufgeführt, die

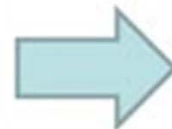
1.
 - a)
zur Erreichung der Schutzzwecke von
Naturschutzgebieten,
 - b)
zur Erhaltung oder Wiederherstellung eines günstigen
Erhaltungszustandes der Natura-2000-Gebiete
2.
der Umsetzung nach § 38 Abs. 2 Satz 1 des
Bundesnaturschutzgesetzes erforderlicher vorbeugender
Schutzmaßnahmen und Artenhilfsprogramme oder im
Rahmen des § 44 Abs. 4 Satz 3 des
Bundesnaturschutzgesetzes erforderlicher
Artenschutzprogramme dienen sollen.

Fachliche Ziele des Bewirtschaftungsplans

- Wiederherstellung eines günstigen Erhaltungszustands der lokalen Populationen/der Art
- Erhalt/Stützung lokaler Populationen
- Förderung der lokalen Ausbreitung
- Vernetzung benachbarter Populationen
- Großräumige Vernetzungen
- Wiederansiedlung (im Einzelfall)

Abstimmung

WO wird **WAS** von **WEM** für die jew. Art getan?



3 Abstimmungstermine in 2014 mit möglichen Ansprechpartnern für die lokale Betreuung in den Regionen Wetterau, Main-Kinzig und „Süd“ (Offenbach bis Bergstraße)

Anmerkung: Die Abstimmung der einzelnen Maßnahmen und Standorte ist noch nicht ganz abgeschlossen, so dass sich die nachfolgend dargestellten Sachverhalte an der ein oder anderen Stelle noch etwas ändern können.

Umsetzung:
Städte und Kreise, Untere Naturschutzbehörden
sowie
**Zahlreiche lokale Naturschutzgruppen und Akteure
sind in Hessen für die Gelbbauchunke aktiv**



Die Gelbbauchunke als Leitart für Pionieramphibien in den Flussauen Nordhessens: Naturschutzgenetik, Populationsökologie und Schutzmaßnahmen.

Laufzeit: Juni 2011 bis Mai 2014.

Die Gelbbauchunke als Leitart für Pionieramphibien in den Flussauen Nordhessens
 Naturschutzgenetik, Populationsökologie und Schutzmaßnahmen



Kassel, im Januar 2011

U N I K A S S E L
V E R S I T Ä T

27

Internationale Fachtagung „Allen Unkenrufen zum Trotz - die Gelbbauchunke (*Bombina variegata*)“, Hagen 21.-23.11.2014

U N I K A S S E L
V E R S I T Ä T

DBU-Projekt - Gelbbauchunke Nordhessen

Ergebnisse und Erfahrungen 2011 - 2013



Abschlussveranstaltung

Kassel, den 16. September 2014

Dr.- Ing. Claus Neubeck

FG Gewässerökologie / Gewässerentwicklung

Gefördert durch:



Projektidee - Projektziele

Die Gelbbauchunke als **Leitart** für Pionier-/ Offenlandarten in den **Auen der Mittelgebirge**

- **Rückkehr** der Unke in das **Primärhabitat Aue** - anstatt dauerhafter Pflege isolierter Sekundärlebensräume
- **Revitalisierung** und nachhaltige, extensive (**Weide-**)**Nutzung**
- **Leitart** → **Synergie-Effekte**, posit. Maßnahmen-“Nebenwirkungen“
 - auf die Artengruppen der Auen-Pioniere und Offenlandarten (Kreuzkröte, Laubfrosch, Kiebitz, Weißstorch, Bekassine, Flussregenpfeifer etc.)
 - Biodiversitätsstrategie, Natura 2000, „grundwasserabhängige Lebensräume“ nach WRRL





PROJEKT GBU

leben.natur.vielfalt
das Bundesprogramm



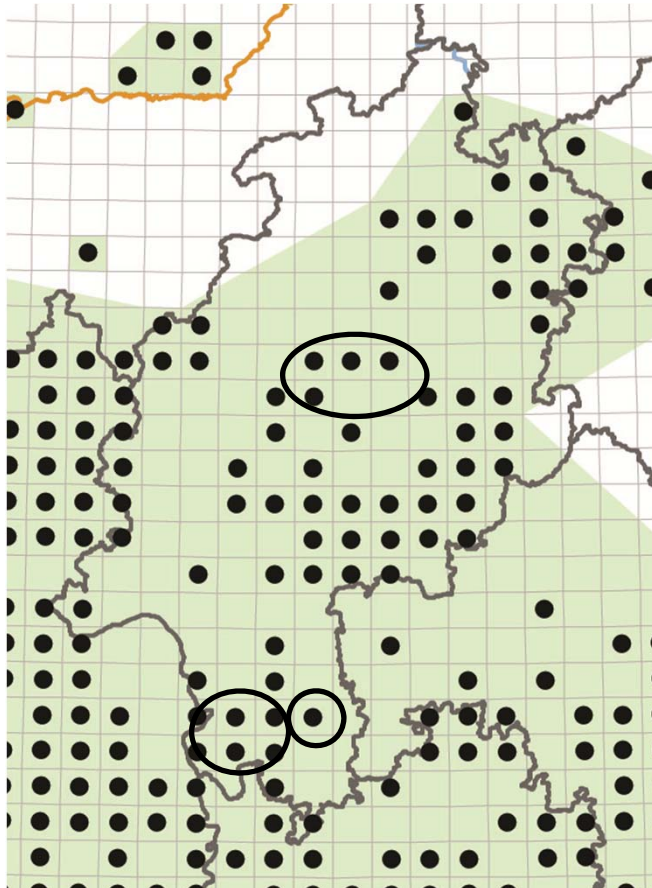
Bundesministerium
für Umwelt, Naturschutz
und Reaktorsicherheit



Bundesprojekt Biologische Vielfalt

„Stärkung und Vernetzung von Gelbbauchunken-Vorkommen in Deutschland“

In Hessen (Projektstart 01.03.2012), 3 Projektregionen in 4 Landkreisen, 7 Projektgebiete



Lahn Ohm

- Sandgrube Rysse Homberg Ohm
- Lahnrenaturierung bei Caldern
- Schadenbach

Odenwald

- Grünschnittkompostierungsanlage

Bergstraße

- Röhrig Granit
- Steinbruch Seemann
- Lautertal

28

Dank der Autoren an:
Dominik Heinz (NABU-Hessen, Wetzlar)
Michael Jünemann (Hessen-Forst FENA, Gießen)
Ronald Polivka (Büro Bioplan Marburg)
Jutta Schmitz (Regierungspräsidium Darmstadt)
Detlef Schmidt (AGAR, Fritzlar)
Helmut Steiner (AGAR, Rodenbach)
Annette Zitzmann (AGAR, Rodenbach)

**Vielen Dank für Ihre
Aufmerksamkeit!**

