

# Die Situation der Gelbbauchunke in Nordrhein-Westfalen

Arno Geiger (Recklinghausen), Ulrich Haese (Stolberg) & Martin Schlüpmann (Hagen)

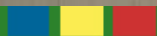
Arbeitskreis Amphibien und Reptilien NRW in Kooperation mit dem LANUV



Foto: A. Geiger



Foto: A. Geiger



Arno Geiger  
Landesamt für Natur, Umwelt  
und Verbraucherschutz, LANUV  
Postfach 101052, 45610 Recklinghausen  
E-Mail: arno.geiger@lanuv.nrw.de



Ulrich Haese  
Von-Werner-Straße 34  
52222 Stolberg  
E-Mail: bfu-haese@t-online.de

Martin Schlüpmann  
Hierseler Weg 18  
58119 Hagen  
E-Mail: herpetofauna@ish.de



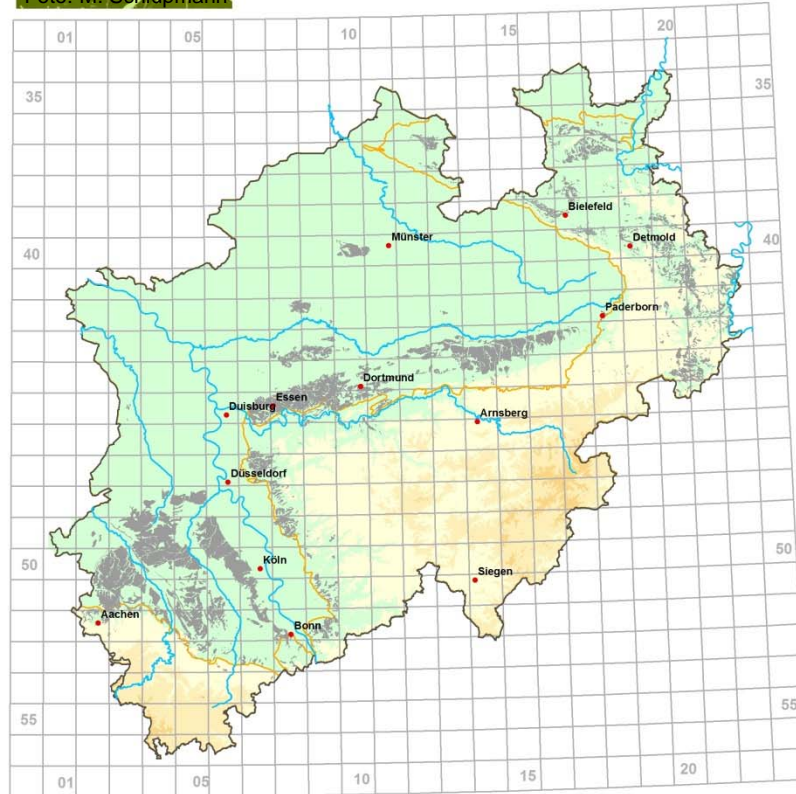
lanuvNRW.

## Verbreitung der Gelbbauchunke (*Bombina variegata*) in NRW



Darstellung im TK25 Quadranten

Landesamt für Natur,  
Umwelt und Verbraucherschutz  
Nordrhein-Westfalen



FFH-Monitoring Gelbbauchunke in NRW, Berichtszeitraum 2007-2012							
Raum	Stichproben- flächen	Stichproben- Anzahl	Habitat	Population	Beeinträchti- gung	Gesamt	Erhaltungs- zustand
Atlantische Biogeograph. Region	8	10	A= 0	A= 1	A= 1	A= 0	50 % <b>schlecht</b>
			B= 7	B= 6	B= 5	B= 5	
			C= 3	C= 3	C= 4	C= 5	
Kontinentale Biogeograph. Region	14	22	A= 1	A= 2	A= 3	A= 0	31,2% <b>schlecht</b>
			B=18	B=16	B=14	B=14	
			C= 3	C= 4	C= 5	C= 8	

- Legende**
- Nachweis nach 1992
  - Nachweis vor 1992
  - ▲ ausgesetzt
  - Ampelbewertung**
  - FFH-Berichtsphase 2007-2012
  - A (ertragsend)
  - B (gut)
  - C (schlecht)
  - Städte
  - Flüsse
  - Grenze NRW
  - Pleistozäne
  - Lössablagerungen



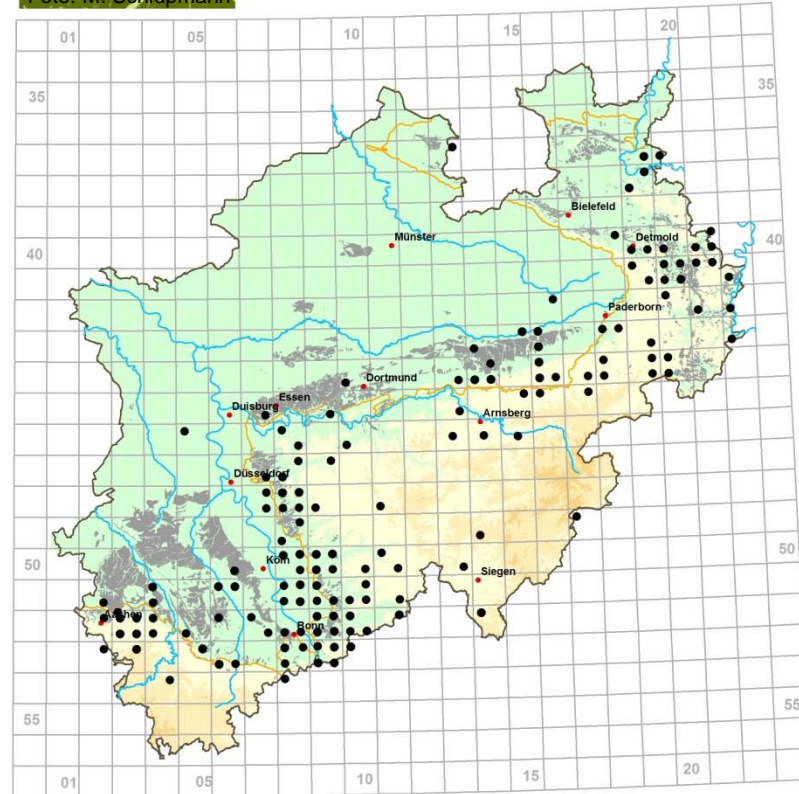


## Verbreitung der Gelbbauchunke (*Bombina variegata*) in NRW



Darstellung im TK25 Quadranten

Landesamt für Natur,  
Umwelt und Verbraucherschutz  
Nordrhein-Westfalen



FFH-Monitoring Gelbbauchunke in NRW, Berichtszeitraum 2007-2012							
Raum	Stichproben- flächen	Stichproben- Anzahl	Habitat	Population	Beeinträchti- gung	Gesamt	Erhaltungs- zustand
Atlantische Biogeograph. Region	8	10	A= 0	A= 1	A= 1	A= 0	50 % <b>schlecht</b>
			B= 7	B= 6	B= 5	B= 5	
			C= 3	C= 3	C= 4	C= 5	
Kontinentale Biogeograph. Region	14	22	A= 1	A= 2	A= 3	A= 0	31,2% <b>schlecht</b>
			B=18	B=16	B=14	B=14	
			C= 3	C= 4	C= 5	C= 8	

- Legende**
- Nachweis nach 1992
  - Nachweis vor 1992
  - ▲ ausgesetzt
  - Ampelbewertung**
  - FFH-Berichtsphase 2007-2012
  - A (herausragend)
  - B (gut)
  - C (schlecht)
  - Städte
  - Flüsse
  - Grenze NRW
  - Pleistozäne
  - Lössablagerungen

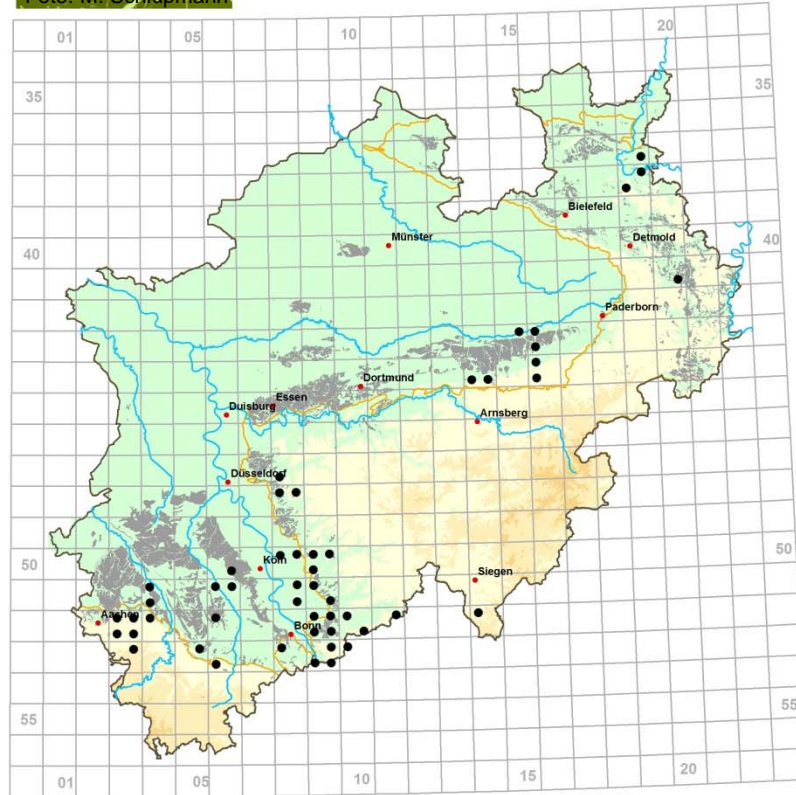


## Verbreitung der Gelbbauchunke (*Bombina variegata*) in NRW



Darstellung im TK25 Quadranten

Landesamt für Natur,  
Umwelt und Verbraucherschutz  
Nordrhein-Westfalen

FFH-Monitoring Gelbbauchunke in NRW, Berichtszeitraum 2007-2012							
Raum	Stichproben- flächen	Stichproben- Anzahl	Habitat	Population	Beeinträchti- gung	Gesamt	Erhaltungs- zustand
Atlantische Biogeograph. Region	8	10	A= 0	A= 1	A= 1	A= 0	50%
			B= 7	B= 6	B= 5	B= 5	schlecht
			C= 3	C= 3	C= 4	C= 5	
Kontinentale Biogeograph. Region	14	22	A= 1	A= 2	A= 3	A= 0	31,2%
			B=18	B=16	B=14	B=14	schlecht
			C= 3	C= 4	C= 5	C= 8	

- Legende**
- Nachweis nach 1992
  - Nachweis vor 1992
  - ▲ ausgesetzt
  - Ampelbewertung**
  - FFH-Berichtsphase 2007-2012
  - A (ertragsend)
  - B (gut)
  - C (schlecht)
  - Städte
  - Flüsse
  - Grenze NRW
  - Pleistozäne
  - Lössablagerungen

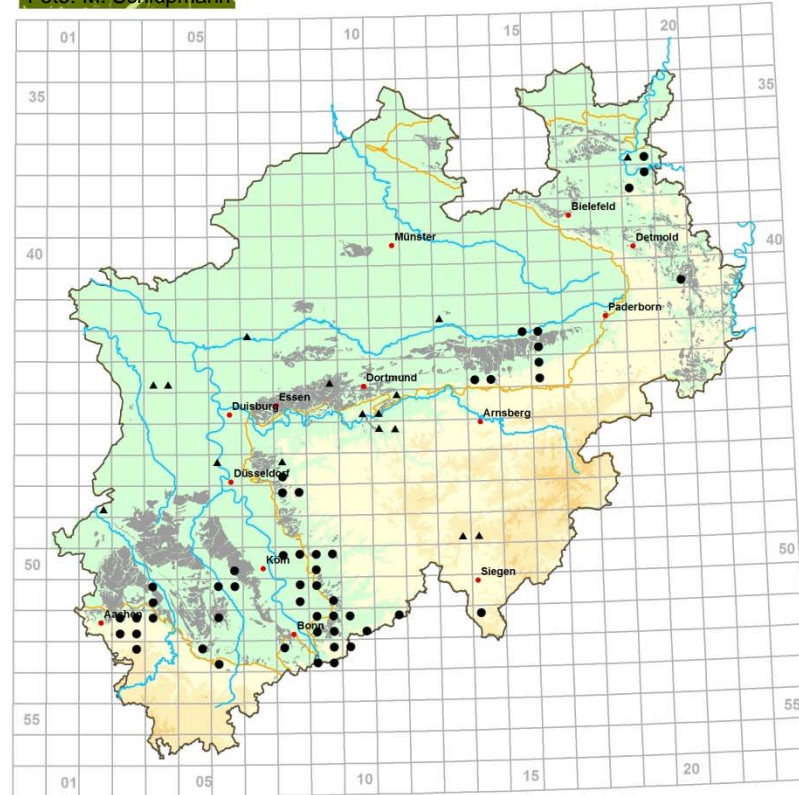


## Verbreitung der Gelbbauchunke (*Bombina variegata*) in NRW



Darstellung im TK25 Quadranten

Landesamt für Natur,  
Umwelt und Verbraucherschutz  
Nordrhein-Westfalen



FFH-Monitoring Gelbbauchunke in NRW, Berichtszeitraum 2007-2012							
Raum	Stichproben- flächen	Stichproben- Anzahl	Habitat	Population	Beeinträchti- gung	Gesamt	Erhaltungs- zustand
Atlantische Biogeograph. Region	8	10	A= 0	A= 1	A= 1	A= 0	50%
			B= 7	B= 6	B= 5	B= 5	schlecht
			C= 3	C= 3	C= 4	C= 5	
Kontinentale Biogeograph. Region	14	22	A= 1	A= 2	A= 3	A= 0	31,2%
			B=18	B=16	B=14	B=14	schlecht
			C= 3	C= 4	C= 5	C= 8	

**Legende**

- Nachweis nach 1992
- Nachweis vor 1992
- ▲ ausgesetzt
- FFH-Berichtsphase 2007-2012
- A (herausragend)
- B (gut)
- C (schlecht)
- Städte
- Flüsse
- Grenze NRW
- Pleistozäne
- Lössablagerungen



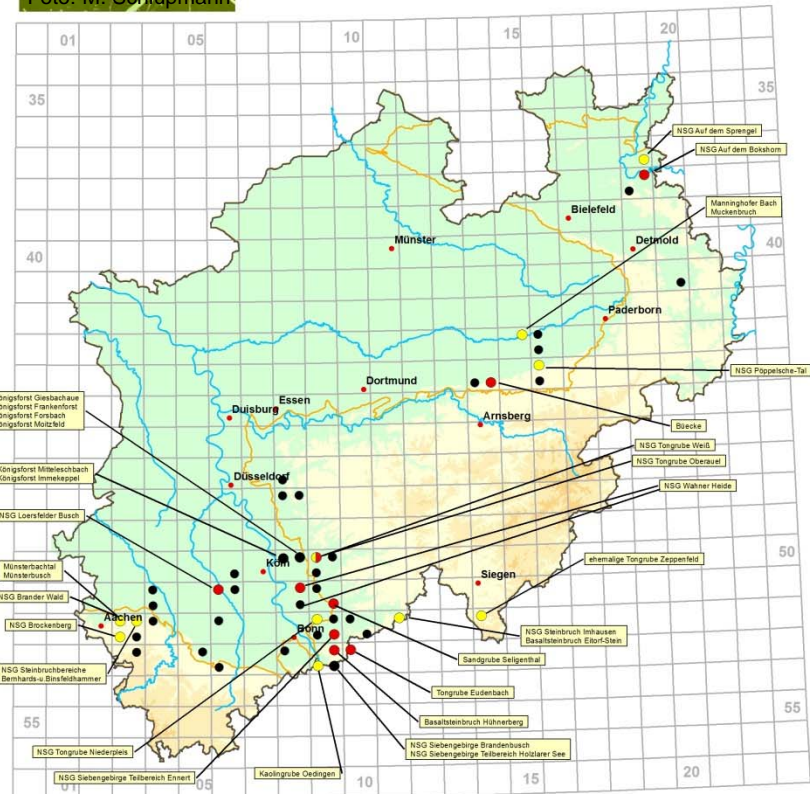
# Verbreitung der Gelbbauchunke (*Bombina variegata*) in NRW

Darstellung im TK25 Quadranten



Foto: M. Schlüpmann

Landesamt für Natur, Umwelt und Verbraucherschutz Nordrhein-Westfalen



FFH-Monitoring Gelbbauchunke in NRW, Berichtszeitraum 2007-2012							
Raum	Stichprobenflächen	Stichprobenanzahl	Habitat	Population	Beeinträchtigung	Gesamt	Erhaltungszustand
Atlantische Biogeograph. Region	8	10	A= 0	A= 1	A= 1	A= 0	50 % schlecht
			B= 7	B= 6	B= 5	B= 5	
			C= 3	C= 3	C= 4	C= 5	
Kontinentale Biogeograph. Region	14	22	A= 1	A= 2	A= 3	A= 0	31,2% schlecht
			B=18	B=16	B=14	B=14	
			C= 3	C= 4	C= 5	C= 8	

- Legende**
- Nachweis nach 1992
  - Nachweis vor 1992
  - ▲ ausgesetzt
  - Ampelebewertung FFH-Berichtsphase 2007-2012**
  - A (erwagend)
  - B (gut)
  - C (schlecht)
  - Städte
  - Flüsse
  - Grenze NRW
  - TK25-Gitternetz

Arno Geiger  
Landesamt für Natur, Umwelt  
und Verbraucherschutz, LANUV  
Postfach 101052, 45610 Recklinghausen  
E-Mail: arno.geiger@lanuv.nrw.de



Ulrich Haese  
Von-Werner-Straße 34  
52222 Stolberg  
E-Mail: bfu-haese@t-online.de

Martin Schlüpmann  
Hirseier Weg 18  
58119 Hagen  
E-Mail: herpetofauna@ish.de



lanuv NRW

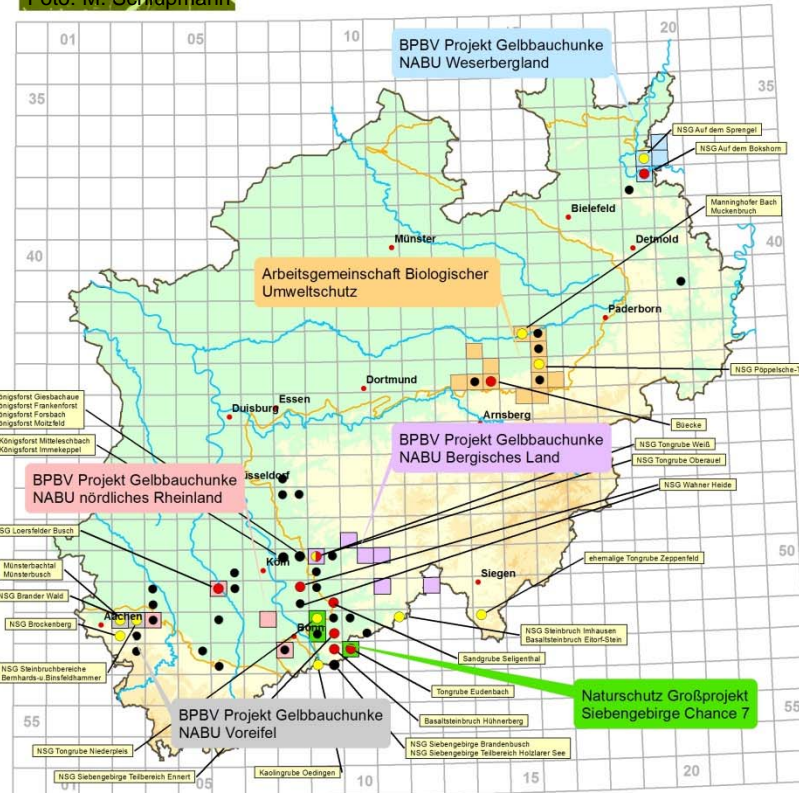


# Verbreitung der Gelbbauchunke (Bombina variegata) in NRW



Darstellung im TK25 Quadranten

Landesamt für Natur,  
Umwelt und Verbraucherschutz  
Nordrhein-Westfalen



**Legende**

- Nachweis nach 1992
- Nachweis vor 1992
- ▲ ausgesetzt
- Ampelebewertung FFH-Berichtsphase 2007-2012
- A (heavily endangered)
- B (highly endangered)
- C (schlecht)
- Städte
- Flüsse
- Grenze NRW
- TK25-Gitternetz

Raum	Stichproben- flächen	Stichproben- Anzahl	Habitat	Population	Beeinträchti- gung	Gesamt	Erhaltungs- zustand
Atlantische Biogeograph. Region	8	10	A= 0 B= 7 C= 3	A= 1 B= 6 C= 3	A= 1 B= 5 C= 4	A= 0 B= 5 C= 5	50 % <b>schlecht</b>
Kontinentale Biogeograph. Region	14	22	A= 1 B=18 C= 3	A= 2 B=16 C= 4	A= 3 B=14 C= 5	A= 0 B=14 C= 8	31,2% <b>schlecht</b>

